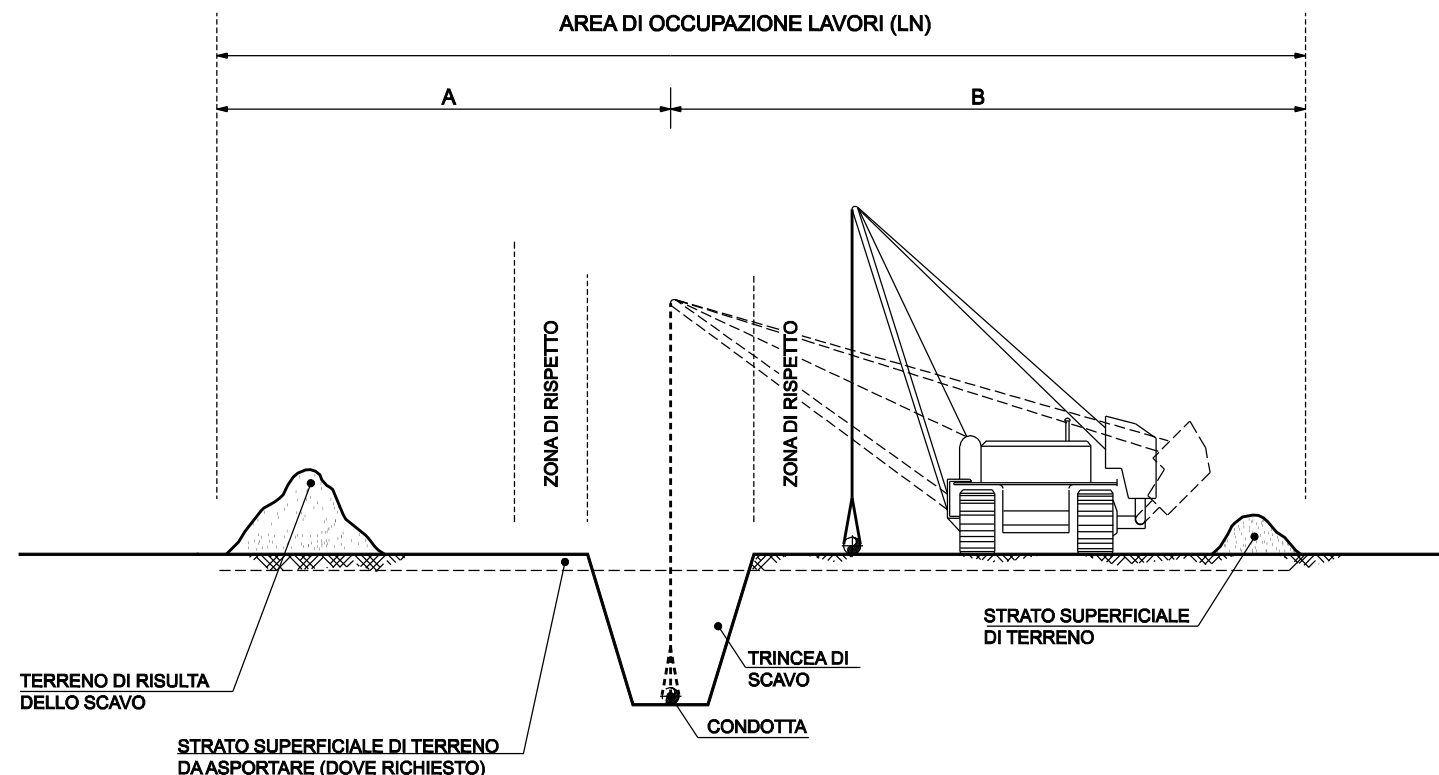


Il presente disegno e' di proprieta' aziendale - La Societa' tutelera' i propri diritti a termine di legge.

AREA DI OCCUPAZIONE LAVORI PER POSA CONDOTTA SINGOLA



NOTE:

- 1) Lo strato superficiale del terreno, qualora e nelle modalita' richieste, sarà rimosso prima delle operazioni di spianamento della pista e sarà accumulato in apposite aree.
- 2) Qualora non risultasse possibile accantonare l'humus e/o materiale di risulta dello scavo nelle aree di passaggio l'appaltatore dovrà provvedere al trasporto in discarica per l'accantonamento provvisorio.
- 3) Dopo la posa della condotta la pista di lavoro sarà ripristinata in accordo a quanto indicato negli elaborati di progetto.
- 4) Le dimensioni dell'area di accantonamento e dell'area di transito potranno essere modificate durante la costruzione ma la larghezza totale è la massima ammissibile. Eventuali deroghe alla larghezza totale dovranno essere soggette a richiesta alla committente per approvazione.
- 5) Le aree in corrispondenza di attraversamenti o lavorazioni speciali potranno avere dimensioni diverse. Le dimensioni saranno indicate sulle planimetrie riportanti le aree di lavoro. Eventuali richieste di ampliamento dovranno essere sottoposte alla committente per approvazione.
- 6) La zona di rispetto a bordo scavo deve essere lasciata libera. Il posizionamento di sovraccarichi a distanze inferiori a un metro dal bordo scavo potrà essere consentito solamente in presenza di opportune opere di contenimento dello scavo atte a garantire la necessaria sicurezza.
- 7) La conformazione geometrica dello scavo e/o il dimensionamento di eventuali opere di contenimento provvisorie dovranno garantire la stabilità delle pareti di scavo in funzione dei sovraccarichi che verranno applicati.
- 8) L'area destinata al transito dei mezzi deve essere mantenuta efficiente al fine di permettere il passaggio e/o l'eventuale utilizzo dei mezzi in sicurezza.
- 9) Ove necessario al fine di prevenire fenomeni di dilavamento e/o erosione del terreno proveniente dallo scavo devono essere realizzate opportune opere di contenimento.
- 10) Parte del materiale di risulta proveniente dallo scavo potrà essere sparso sul piano dell'area di passaggio dei mezzi purché sia garantita l'esecuzione di tutte le fasi operative in sicurezza.
- 11) Le misure sono espresse in metri.

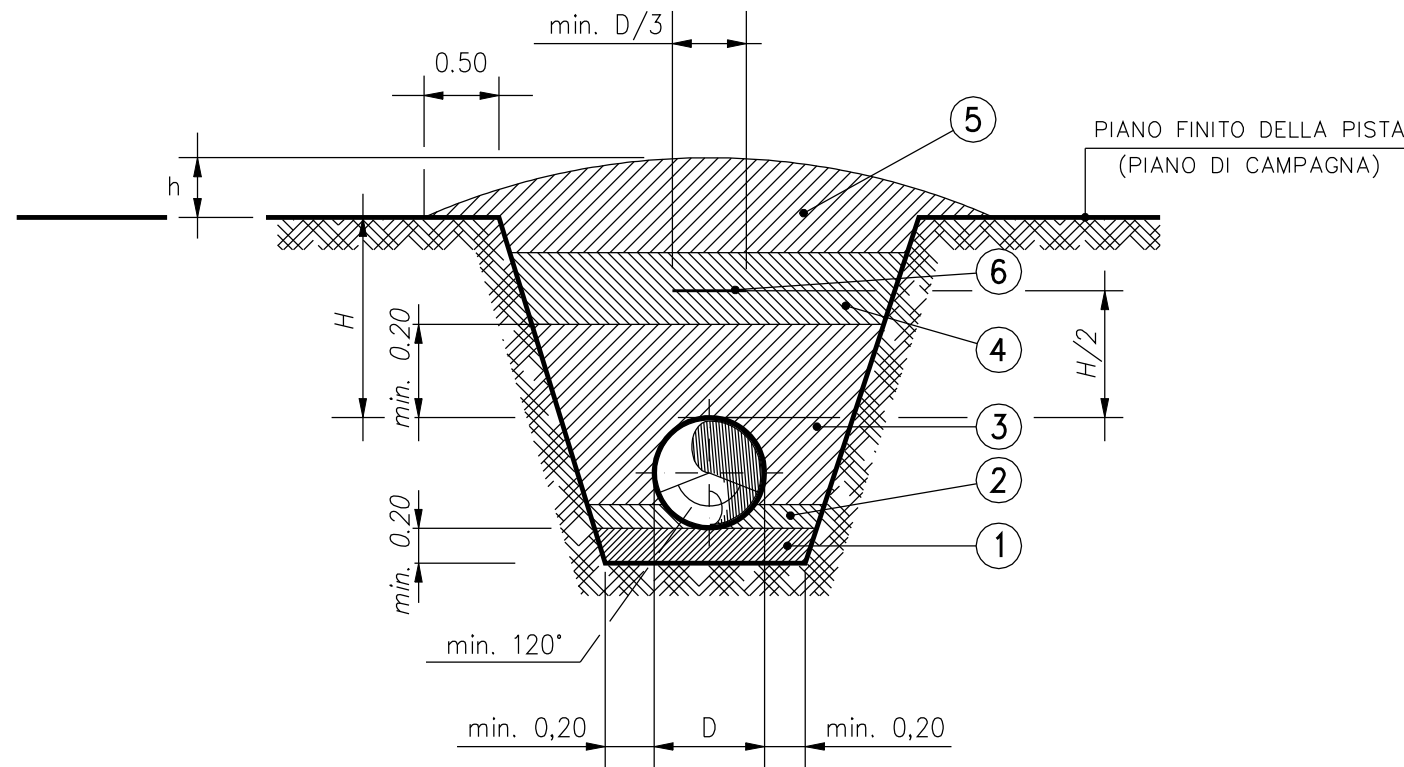
DIAMETRO CONDOTTA	OCCUPAZIONE NORMALE	
	A	B
DN 100	6	8
DN 200	7	9

0	NOV. 2013	EMISSIONE	REVISIONI			GTN ENGINEERING			
INDICE	DATA					ELABORATO	VERIFICATO	APPROVATO	
						DIS. N°: STD-001			
Met. POTENZIAMENTO ALLACCIAMENTO COMUNE DI ARESE DN 200 (8"), DP 12bar Metanodotto CASOREZZO-PARABIAGO-VAREDO VARIANTE DN 200 (8") PER RIFACIMENTO STACCO, DP 12bar Metanodotto ALLACCIAMENTO SAN DOMENICO SAVIO VARIANTE DN 100 (4") PER RIFACIMENTO STACCO, DP 12bar NEL COMUNE DI ARESE (MI)						Comm. NR/10018/R-L01			
INDICE						0			
Scala						Vedi dis.			
Sostituisce il								
Sostituito dal								
AREA DI OCCUPAZIONE LAVORI PER POSA CONDOTTA SINGOLA									

LE MISURE SONO ESPRESSE IN METRI

N.B: - LE MISURE SUL PIANO ORIZZONTALE SONO INTESE ORTOGONALI ALL'ASSE STRADE
 - LA PENDENZA DELLE PARETI DEVE ESSERE ADEGUATA ALLA NATURA DEL TERRENO

SEZIONE TIPO DELLO SCAVO (CAMPAGNA)



LEGENDA

1. ZONA FONDO SCAVO
2. RINFIANCO
3. RINTERRO FINO A 20 cm SOPRA LA GENERATRICE SUPERIORE DELLA TUBAZIONE
4. COMPLETAMENTO DEL RINTERRO
5. STRATO SUPERFICIALE INCOLTO: COME 4
INVECE PER COLTIVO, PRATO, BOSCHIVO: RIPRISTINARE CON HUMUS COME PREESISTENTE
6. NASTRO O RETE PLASTICA DI AVVERTIMENTO

h = DA VALUTARE SULLA BASE E NATURA E SPESSORE DELLO STRATO SUPERFICIALE

TERRENO DI POSA	COPERTURA MINIMA (H)
TERRENO SCIOLTO AGRARIO TERRENO ROCCIOSO DESTINABILE A COLTURE	1,50
ROCCE TENERE NON DESTINABILI A COLTURE	1,50
ROCCE DURE AFFIORANTI	1,50

LE MISURE SONO ESPRESSE IN METRI

NOTE PER LO SCAVO:

- 1) LE PARETI DELLO SCAVO DEVONO ESSERE REALIZZATE CON PENDENZE ADEGUATE IN FUNZIONE DELLA NATURA DEL TERRENO, DEI POSSIBILI SOVRACCARICHI NELLE VICINANZE DEL BORDO SCAVO E DELLA PRESENZA DI ACQUA DI FALDA. QUALORA LE SCADENTI CARATTERISTICHE GEOTECNICHE DEL TERRENO RIDUCANO GLI SPAZI OPERATIVI DISPONIBILI DOVRANNO ESSERE ADOTTATE OPERE DI CONTENIMENTO PROVVISORIE.
- 2) IL FONDO DELLO SCAVO DEVE ESSERE LIVELLATO IN MANIERA UNIFORME E PRIVO DI ROCCE O OGNI ALTRO OGGETTO CHE POSSA ARRECARRE DANNO AL RIVESTIMENTO DELLA CONDOTTA E/O CREARE UNA DISCONTINUITÀ DI APOGGIO ALLA TUBAZIONE. EVENTUALI TROVANTI INDIVIDUATI ANDRANNO RIMOSI FINO AD UNA PROFONDITÀ DI 20 cm AL DI SOTTO DELLA GENERATRICE INFERIORE DELLA CONDOTTA. PRIMA DI PROSEGUIRE ALLA POSA DELLA CONDOTTA, PERSONALE PREPOSTO DALLA S.L. PROCEDERÀ AD UNA ACCURATA ISPEZIONE VISIVA DEL FONDO SCAVO PER APPROVAZIONE.
- 3) LO SCAVO SARÀ TENUTO ASCIUTTO DURANTE LE OPERAZIONI DI POSA DELLA CONDOTTA.
- 4) LA POSA DEL NASTRO DI AVVERTIMENTO FORNITO IN ROTOLI DALLA SNAM SARÀ ESEGUITA SULLA VRTICALE DELL'ASSE CONDOTTA AD UNA PROFONDITÀ INTERMEDIA TRA LA GENERATRICE SUPERIORE DELLA CONDOTTA E IL PIANO DI CAMPAGNA. IL NASTRO NON SARÀ INSTALLATO NEGLI ATTRAVERSAMENTI A CIELO APERTO.
- 5) IL MATERIALE PROVENIENTE DALLO SCAVO SARÀ ACCUMULATO NELLE APOSITE AREE DI DEPOSITO. QUALORA NON RISULTASSE POSSIBILE L'ACCANTONAMENTO NELLE AREE DISPONIBILI, L'APPALTATORE DOVRÀ PROVVEDERE AL DEPOSITO IN DISCARICA PER L'ACCANTONAMENTO PROVVISORIO.

NOTE PER IL RINTERRO E LETTO DI POSA:

LETTI DI POSA (1-2-3)

È COSTITUITO DA SABBIA, LIMO ARGILLA (FRANTUMATA) E TERRA PRIVA DI SASSI E/O CIOTTOLI. OVE TALI MATERIALI NON ESISTANO DEVE ESSERE REALIZZATO CON MATERIALE GRANULARE AVENTE LE DIMENSIONI COMPRESSE TRA 0.06mm E 25mm.

CON PERCENTUALE DEL MATERIALE FINE NON MAGGIORE DEL 15%

POTRÀ ESSERE UTILIZZATO MATERIALE LAPIDEO PROVENIENTE DALLA FRANTUMAZIONE DEL MATERIALE DI RISULTA DELLO SCAVO PURCHÈ ABBA CARATTERISTICHE ANALOGHE A QUELLE DESCRITTE. IN PRESENZA DI ACQUA IL LETTO DI POSA DEVE ESSERE REALIZZATO CON GHIAIA LAVATA A GRANULOMETRIA COMPRESA TRA 5mm E 7mm.

RINTERRO OLTRE 20cm SOPRA LA GENERATRICE DELLA TUBAZIONE

SONO AMMISSIBILI:

- 1) SABBIA, ARGILLA E TERRA, PRIVI DI SASSI E/O CIOTTOLI;
- 2) SABBIA, ARGILLA E TERRA, MISTI A CIOTTOLI CON PESO NON SUPERIORI A 5Kg;
- 3) SABBIA, ARGILLA E TERRA, MISTI A SASSI CON PESO NON SUPERIORE A 2Kg

IN PRESENZA DI CIOTTOLI CON PESO MAGGIORE A 5kg E SASSI CON PESO MAGGIORE A 2kg IL MATERIALE POTRÀ ESSERE IMPIEGATO PER IL RINTERRO PURCHÈ MEDIANTE VAGLIATURA E/O FRANTUMAZIONE VENGANO ELIMINATI I SUDDETTI CIOTTOLI E SASSI, IN MODO DA RIENTRARE NELLE TIPOLOGIE 2 O 3.

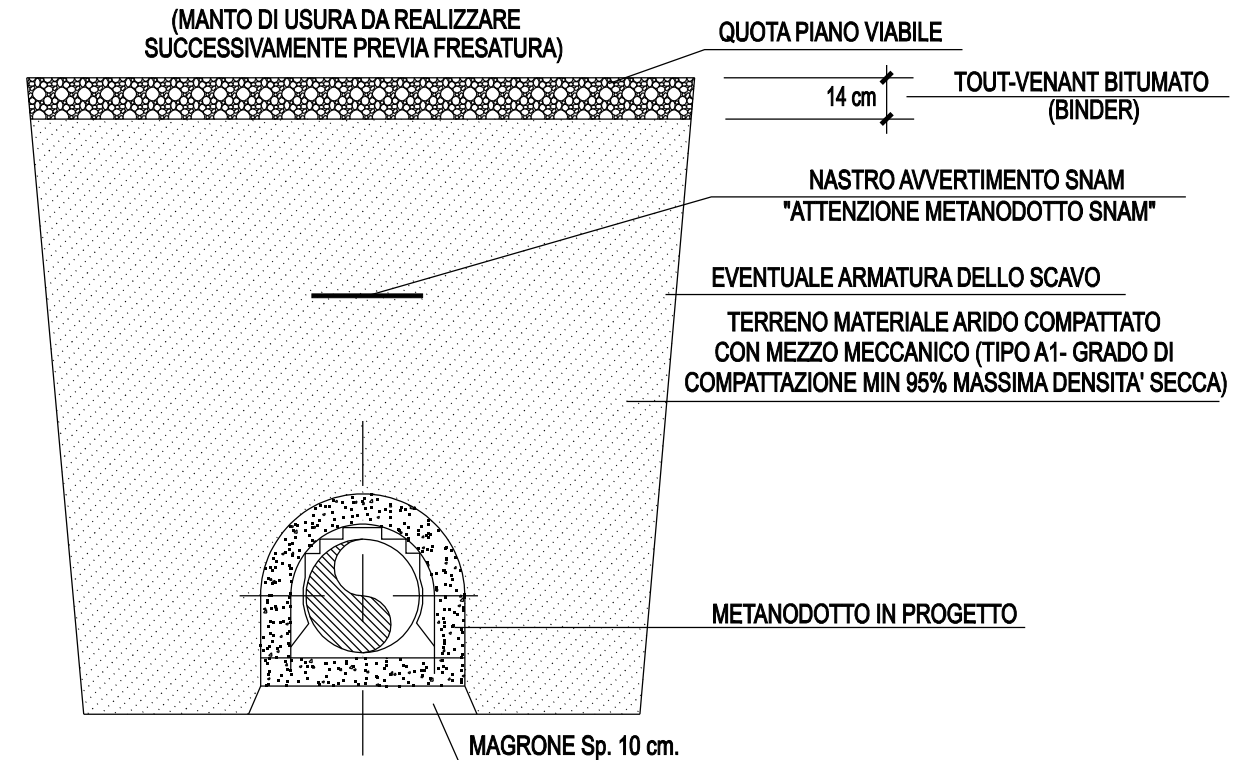
IN CORRISPONDENZA DELLE CURVE ORIZZONTALI R=7D È AMMESSA LA TIPOLOGIA 1 OPPURE SABBIA, ARGILLA E TERRA MISTA A SABBIA E CIOTTOLI CON PESO INFERIORE A 2Kg.

PER IL SOTTOFONDO DELLA POLIFORA PORTACAVI VEDI DIS "CAVO TELECOMUNICAZIONI CONDIZIONI DI POSA"

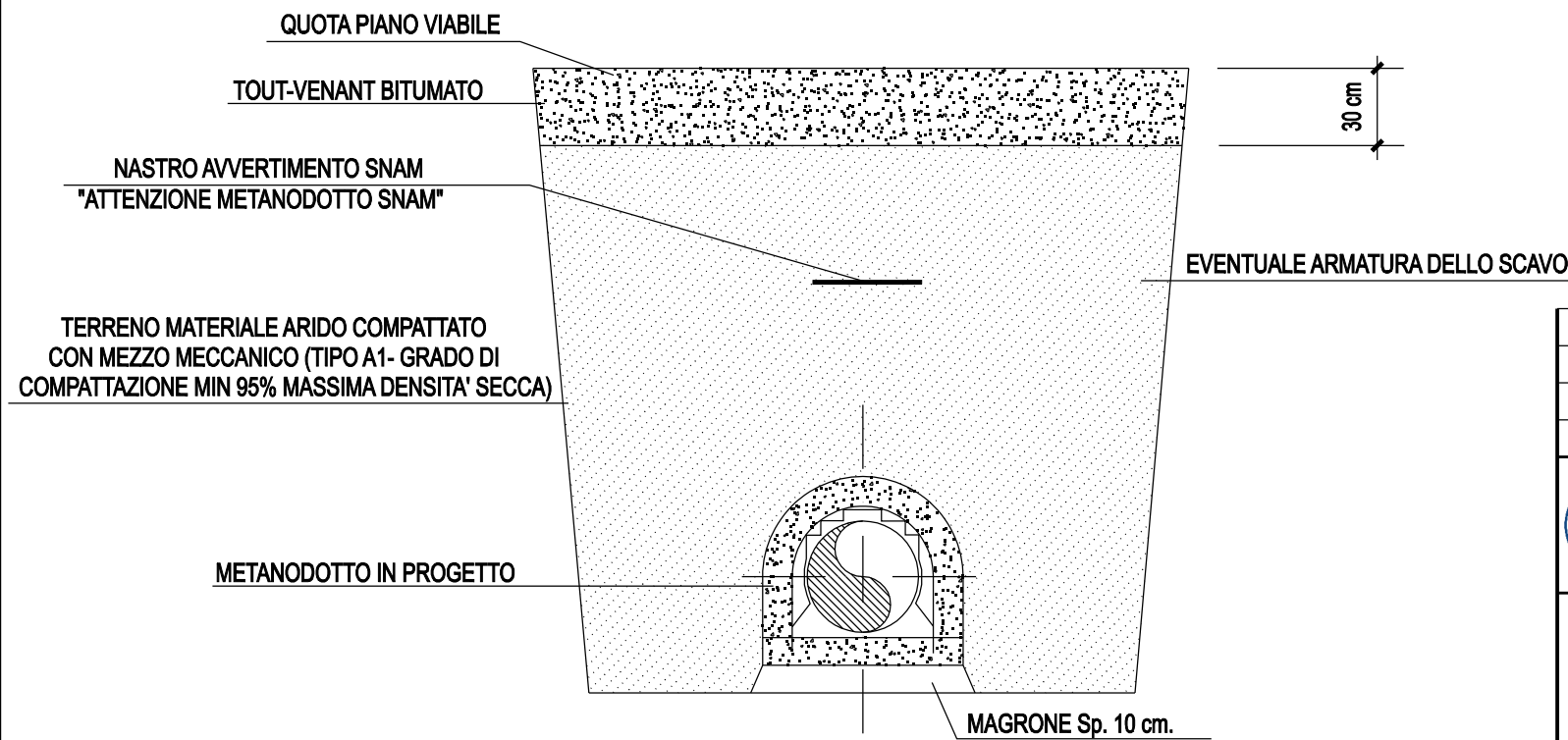
INDICE	DATA	EMISSIONE	REVISIONI	ELABORATO	VERIFICATO	APPROVATO
0	NOV. 2013	EMISSIONE		GTN ENGINEERING		
			DIS. N°: STD-002			
			Fg. 1 di 2			
			Comm. NR/10018/R-L01			
INDICE	0					
Scala						
Sostituisce il						
Sostituito dal						
<p>Met. POTENZIAMENTO ALLACCIAMENTO COMUNE DI ARESE DN 200 (8"), DP 12bar Metanodotto CASOREZZO-PARABIAGO-VAREDO VARIANTE DN 200 (8") PER RIFACIMENTO STACCO, DP 12bar Metanodotto ALLACCIAMENTO SAN DOMENICO SAVIO VARIANTE DN 100 (4") PER RIFACIMENTO STACCO, DP 12bar NEL COMUNE DI ARESE (MI)</p>						
SEZIONE TIPO DELLO SCAVO, DEL RINTERRO E DEL LETTO DI POSA (SOTTOFONDO RINFIANCO E COPERTURA)						

CLASSIFICAZIONE H.R.B. (AASHO M 145-49)	MATERIALI GRANULARI (PASSANTE AL SETACCIO N° 200 UGUALE O MINORE AL 35%)							MATERIALI LIMOSI E ARGILLOSI (PASSANTE AL SETACCIO N° 200 SUPERIORE AL 35%)			
	A-1		A-3	A-2				A-4	A-5	A-6	A-7
	A-1-a	A-1-b		A-2-4	A-2-5	A-2-6	A-2-7				A-7-5 A-7-6
ANALISI GRANULOMETRICA % passante al setaccio											
N° 10 (2 mm)	50 max.										
N° 40 (0.42 mm.)	30 max.	50 max.	51 min.								
N° 200 (0.0074 mm.)	15 max.	25 max.	10 max.	35 max.	35 max.	35 max.	35 max.	36 min.	36 min.	36 min.	36 min.
CARATTERISTICHE DELLE FRAZIONI PASSANTI AL N° 40											
LIMITE DI LIQUIDITA' "WL"	-	-	40 max.	41 min.	40 max.	41 min.	40 max.	41 min.	40 max.	41 min.	41 min.
INDICE DI PLASTICITA' "Ip"	6 max.	N.P.	10 max.	10 min.	11 min.	11 min.	10 max.	10 max.	11 min.	11 min.	11 min.
INDICE DI GRUPPO	0	0	0	4 max.			8 max.	12 max.	16 max.	4 max.	
TIPI USUALI DEI MATERIALI PRINCIPALI	Frammenti di roccia ghiaia e sabbia		Sabbia fine	Ghiaia limosa o argillosa e sabbia				Terra limosa		Terra argillosa	
GIUDIZIO PER IMPIEGO COME SOTTOFONDO	DA ECCELLENTE A BUONO						DA BUONO A POVERO				
* L'indice di Plasticita' del sottogruppo A-7-5 e' uguale o minore del Limite di Liquidita' WL meno 30 mentre per il sottogruppo A7-6 detto limite e' maggiore del limite di Liquidita' WL meno 30											

RIPRISTINO TIPICO STRADE ASFALTATE



RIPRISTINO TIPICO STRADE STERRATE



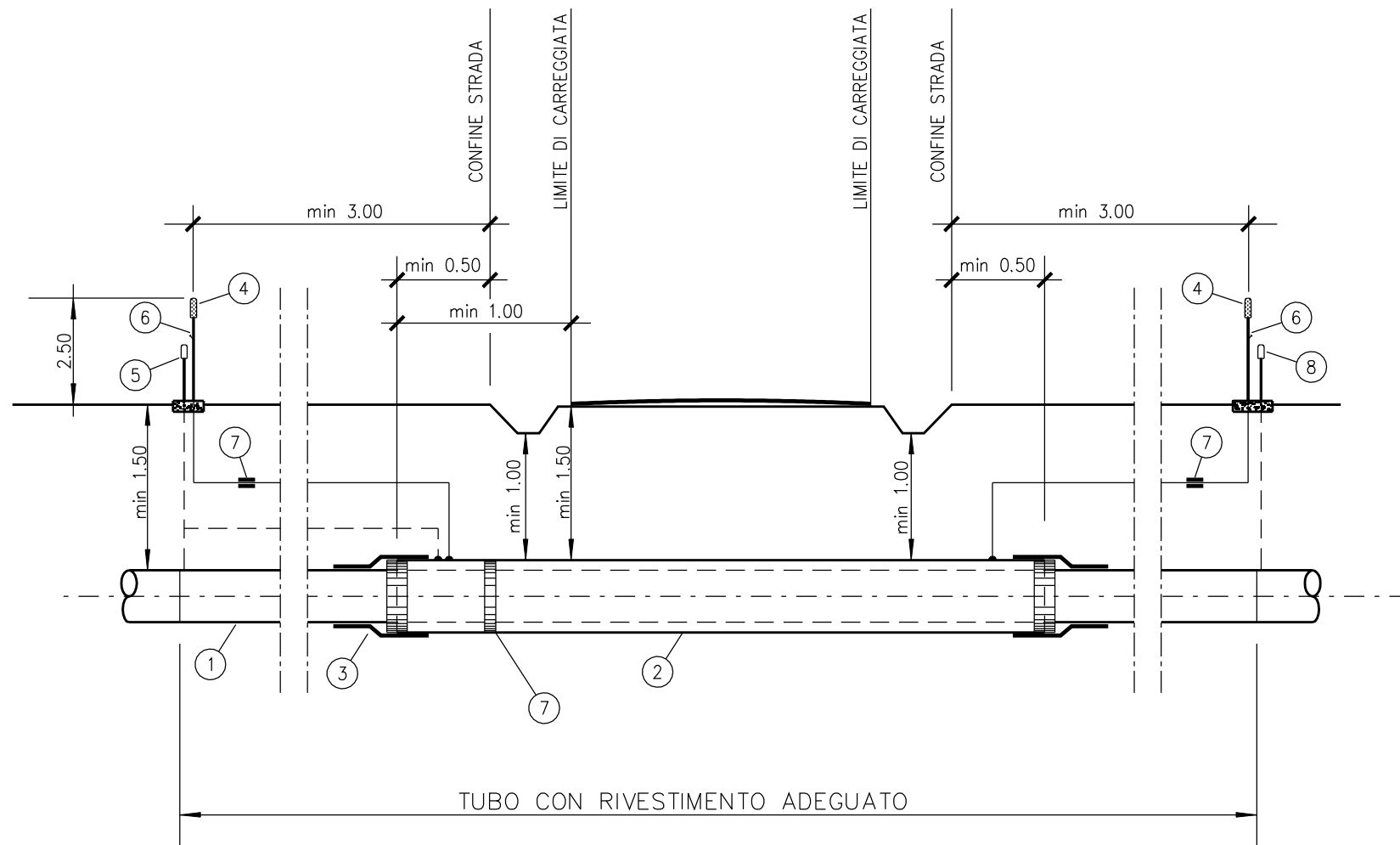
0	NOV. 2013	EMISSIONE	GTN ENGINEERING		
INDICE	DATA	REVISIONI	ELABORATO	VERIFICATO	APPROVATO
					DIS. N°: STD-002
Met. POTENZIAMENTO ALLACCIAMENTO COMUNE DI ARESE DN 200 (8"), DP 12bar Metanodotto CASOREZZO-PARABIAGO-VAREDO VARIANTE DN 200 (8") PER RIFACIMENTO STACCO, DP 12bar Metanodotto ALLACCIAMENTO SAN DOMENICO SAVIO VARIANTE DN 100 (4") PER RIFACIMENTO STACCO, DP 12bar NEL COMUNE DI ARESE (MI)			Fg. 2 di 2 Comm. NR/10018/R-L01		
RIPRISTINO TIPICO DEL MANTO STRADALE			INDICE 0 Scala Sostituisce il Sostituito dal		

LEGENDA

1. CONDOTTA
2. TUBO DI PROTEZIONE FINO A MIN. 0.50 m OLTRE IL CONFINE DELLA STRADA E MIN. 1 m OLTRE IL LIMITE DELLA CARREGGIATA
3. ANELLO DI CHIUSURA TERMORESTRINGENTE
4. APPARECCHI DI SFIATO POSIZIONATI A NON MENO DI MIN. 3.00 m OLTRE IL CONFINE DELLA STRADA
5. CASSETTA A PIANTANA P.E. O ARMADIETTO CON PRESE DI CONTROLLO
6. DISPOSITIVO PER PASSAGGIO SONDA
7. DISTANZIATORI ISOLANTI A COLLARE
8. CASSETTA A PIANTANA P.E. O ARMADIETTO CON PRESE DI CONTROLLO DA PREVEDERE PER LUNGHEZZA TUBO DI PROTEZIONE ≥ 30 m

CLASSIFICAZIONE COME DA NUOVO CODICE DELLA STRADA
(DECRETO LEGISLATIVO 30 APRILE 1992 n.285)

- STRADE DI CATEGORIA "A":
AUTOSTRADE
STRADE A CARREGGIATE SEPARATE DA SPARTITRAFFICO INVALICABILE, CIASCUNA CON ALMENO DUE CORSIE DI MARCIA. EVENTUALMENTE CORSIE DI EMERGENZA DATE DI RECINZIONI E SISTEMA DI SOCCORSO ALL'UTENTE LUNGO L'INTERO TRACCIATO E CORSIE DI DECELERAZIONE ED ACCELERAZIONE
- STRADE DI CATEGORIA "B":
STRADE EXTRAURBANE PRINCIPALI
STRADE A CARREGGIATE SEPARATE DA SPARTITRAFFICO INVALICABILE, PRIVE DI INTERSEZIONI A RASO DOTATE DI CORSIE DI DECELERAZIONE ED ACCELERAZIONE
- STRADE DI CATEGORIA "C":
STRADE EXTRAURBANE SECONDARIE
STRADE AD UNICA CARREGGIATA CON ALMENO UNA CORSIA PER SENSO DI MARCIA E BANCHINE
- STRADE DI CATEGORIA "D":
STRADE URBANE DI SCORRIMENTO
STRADE A CARREGGIATE INDIPENDENTI CON EVENTUALE CORSIA RISERVATA A MEZZI PUBBLICI
- STRADE DI CATEGORIA "E":
STRADE URBANE D1 QUARTIERE
STRADE AD UNICA CARREGGIATA
- STRADE DI CATEGORIA "F":
STRADE LOCALI NON FACENTE PARTE DEGLI ALTRI TIPI DI STRADE
- CONFINE DELLA STRADA:
LIMITE DELLA PROPRIETA (QUANDO INDIVIDUABILE) O, IN MANCANZA, CIGLIO STRADA, CIGLIO ESTERNO DEL FOSSO (OVE ESISTE), PIEDE DELLA SCARPATA SE LA STRADA E' IN RILEVATO, O CIGLIO DELLA SCARPATA SE LA STRADA E' IN TRINCEA.
- CARREGGIATA:
PARTE DELLA STRADA NORMALMENTE DESTINATA ALLA CIRCOLAZIONE, COMPRESSE LE CORSIE D'EMERGENZA ED ESCLUSE LE PIAZZUOLE DI SOSTA E LE AREE DI PARCHEGGIO.



NOTE

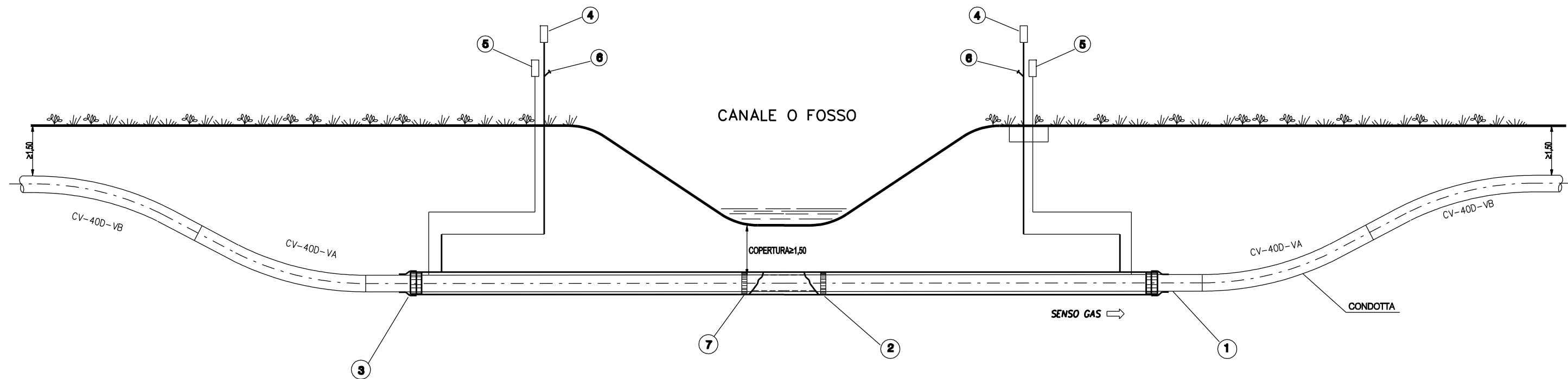
- LE MISURE SUL PIANO ORIZZONTALE SONO INTESE ORTOGONALI ALL'ASSE STRADE
- LE MISURE SONO ESPRESSE IN METRI

L'ATTRAVERSAMENTO SARÀ REALIZZATO:

- RETTILINEO IN TUBO DI PROTEZIONE CHE SI ESTENDE FINO A 0,50m min OLTRE IL CONFINE DI PROPRIETÀ O PREVISTI FUTURI ALLARGAMENTI

LE MISURE SONO ESPRESSE IN METRI

0	NOV. 2013	EMISSIONE	GTN ENGINEERING		
INDICE	DATA	REVISIONI	ELABORATO	VERIFICATO	APPROVATO
					DIS. N°: STD-003
Met. POTENZIAMENTO ALLACCIAMENTO COMUNE DI ARESE DN 200 (8"), DP 12bar Metanodotto CASOREZZO-PARABIAGO-VAREDO VARIANTE DN 200 (8") PER RIFACIMENTO STACCO, DP 12bar Metanodotto ALLACCIAMENTO SAN DOMENICO SAVIO VARIANTE DN 100 (4") PER RIFACIMENTO STACCO, DP 12bar NEL COMUNE DI ARESE (MI)			Comm. NR/10018/R-L01		
			INDICE		
			Scala		
			Sostituisce il		
			Sostituito dal		
ATTRAVERSAMENTO TIPO DI STRADE					

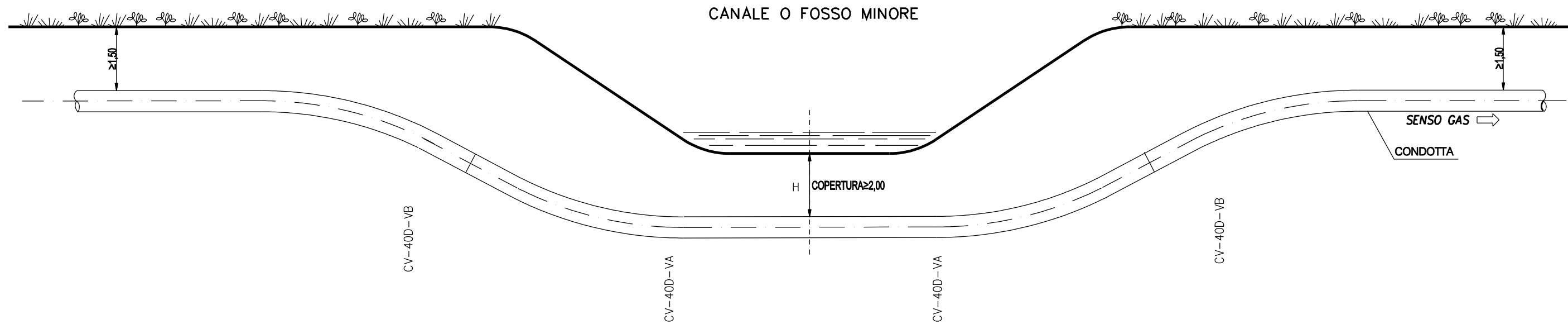


LEGENDA

- 1** CONDOTTA
- 2** TUBO DI PROTEZIONE
- 3** ANELLO DI CHIUSURA TERMORESTRINGENTE
- 4** APPARECCHIO DI SFIATO
- 5** CASSETTA A PIANTANA P.E.
- 6** PRESA SEGNALEZIONE FUGA GAS
- 7** DISTANZIATORI ISOLANTI A COLLARE

LE MISURE SONO ESPRESSE IN METRI

0	NOV. 2013	EMISSIONE	REVISIONI			GTN ENGINEERING			
INDICE	DATA					ELABORATO	VERIFICATO	APPROVATO	
								DIS. N°: STD-004	
Met. POTENZIAMENTO ALLACCIAMENTO COMUNE DI ARESE DN 200 (8"), DP 12bar Metanodotto CASOREZZO-PARABIAGO-VAREDO VARIANTE DN 200 (8") PER RIFACIMENTO STACCO, DP 12bar Metanodotto ALLACCIAMENTO SAN DOMENICO SAVIO VARIANTE DN 100 (4") PER RIFACIMENTO STACCO, DP 12bar NEL COMUNE DI ARESE (MI)						Fg. 1 di 3		Comm. NR/10018/R-L01	
ATTRAVERSAMENTO TIPO CORSI D'ACQUA CON TUBO DI PROTEZIONE						INDICE		Scala Vedi dis.	
						Sostituisce il		Sostituito dal	



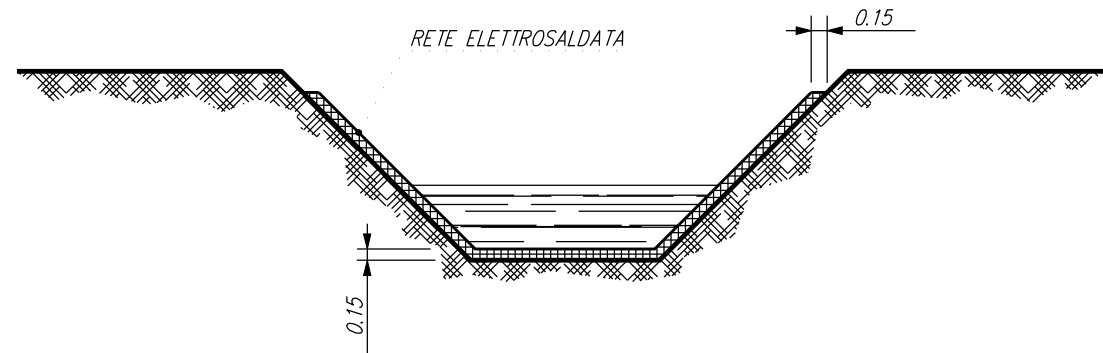
NOTE

- Per $H \geq 2.00$ m: nessuna prescrizione.
- Per $H \leq 2.00$ m: dovranno essere previste idonee protezioni meccaniche quali, ad es., lastre o boole in CLS, $\frac{1}{2}$ tubo in CLS o similari.
- La copertura minima effettiva sulla tubazione sarà determinata in accordo con le richieste dell'Ente o del proprietario interessato.
- Nel caso di possibile erosione del fondo dovrà essere realizzata una protezione adeguata.
- Il ripristino delle sponde e dell'alveo dovrà essere eseguito in modo da garantire il regolare deflusso delle acque e, comunque, secondo quanto previsto dai disegni tipo relativi.
- In nessun caso la copertura dovrà essere inferiore ad 1.00 m

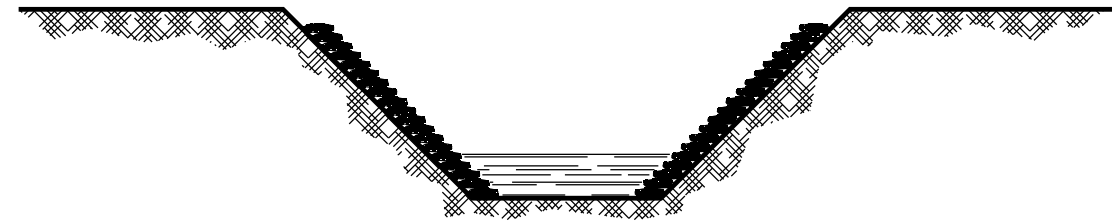
LE MISURE SONO ESPRESSE IN METRI

0		NOV. 2013	EMISSIONE	GTN ENGINEERING		
INDICE	REVISIONI			ELABORATO	VERIFICATO	APPROVATO
Met. POTENZIAMENTO ALLACCIAMENTO COMUNE DI ARESE DN 200 (8"), DP 12bar Metanodotto CASOREZZO-PARABIAGO-VAREDO VARIANTE DN 200 (8") PER RIFACIMENTO STACCO, DP 12bar Metanodotto ALLACCIAMENTO SAN DOMENICO SAVIO VARIANTE DN 100 (4") PER RIFACIMENTO STACCO, DP 12bar NEL COMUNE DI ARESE (MI)				DIS. N°: STD-004		
				Fg. 2 di 3		
				Comm. NR/10018/R-L01		
INDICE	0					
ATTRAVERSAMENTO TIPO CORSI D'ACQUA MINORI (FOSSI, SCOLINE)				Scala Vedi dis.		
				Sostituisce il		
				Sostituito dal		

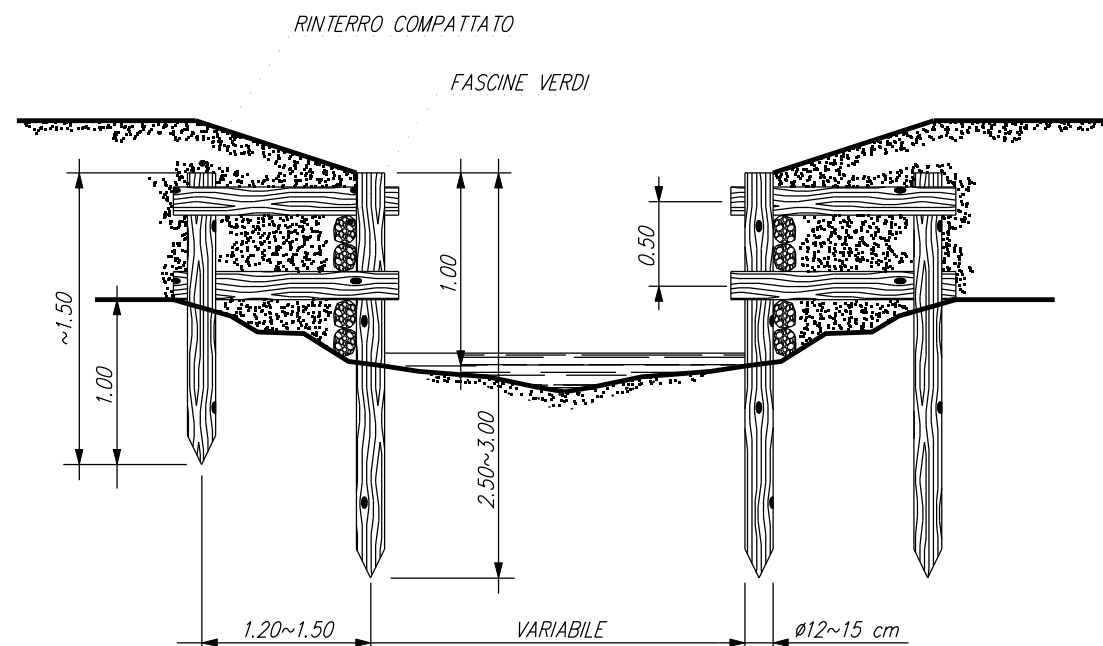
RIPRISTINO CON RIVESTIMENTO IN CLS



RIPRISTINO CON SACCHETTI DI SABBIA





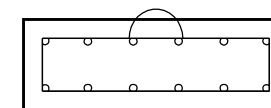
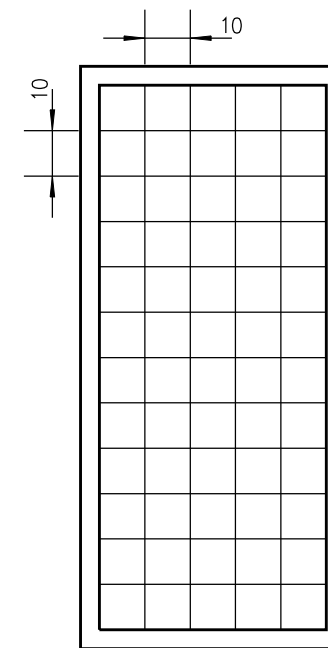
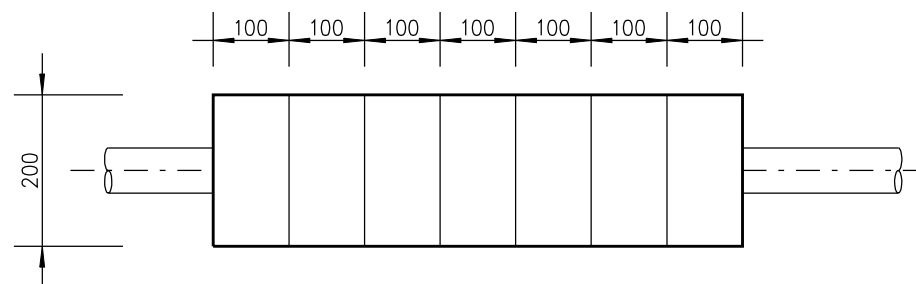
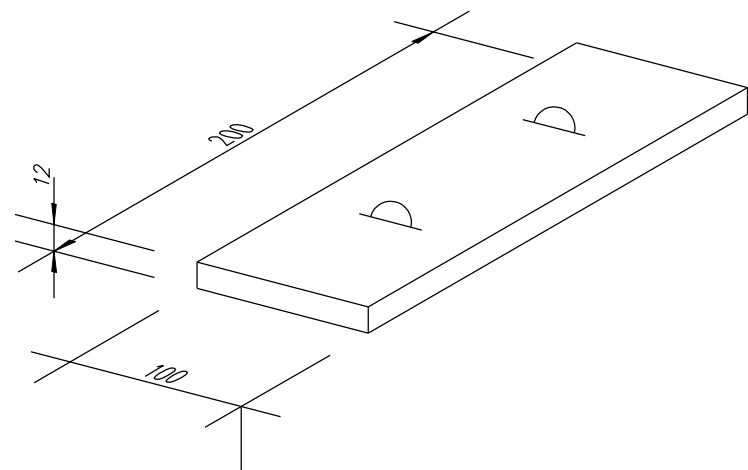
RIPRISTINO CON PALIZZATE



n.b. Mantenere la sezione originale del fosso

Il presente disegno è di proprietà aziendale - La Società tutelerà i propri diritti a termine di legge.



INDICE	DATA	REVISIONI	ELABORATO	VERIFICATO	APPROVATO
0	NOV. 2013	EMISSIONE	GTN ENGINEERING		
 			DIS. N°: STD-004		
Met. POTENZIAMENTO ALLACCIAMENTO COMUNE DI ARESE DN 200 (8"), DP 12bar Metanodotto CASOREZZO-PARABIAGO-VAREDO VARIANTE DN 200 (8") PER RIFACIMENTO STACCO, DP 12bar Metanodotto ALLACCIAMENTO SAN DOMENICO SAVIO VARIANTE DN 100 (4") PER RIFACIMENTO STACCO, DP 12bar NEL COMUNE DI ARESE (MI)			Fg. 3 di 3		
			Comm. NR/10018/R-L01		
			INDICE		
			Scala		
			Sostituisce il		
			Sostituito dal		
RIPRISTINO CANALI E FOSSI					

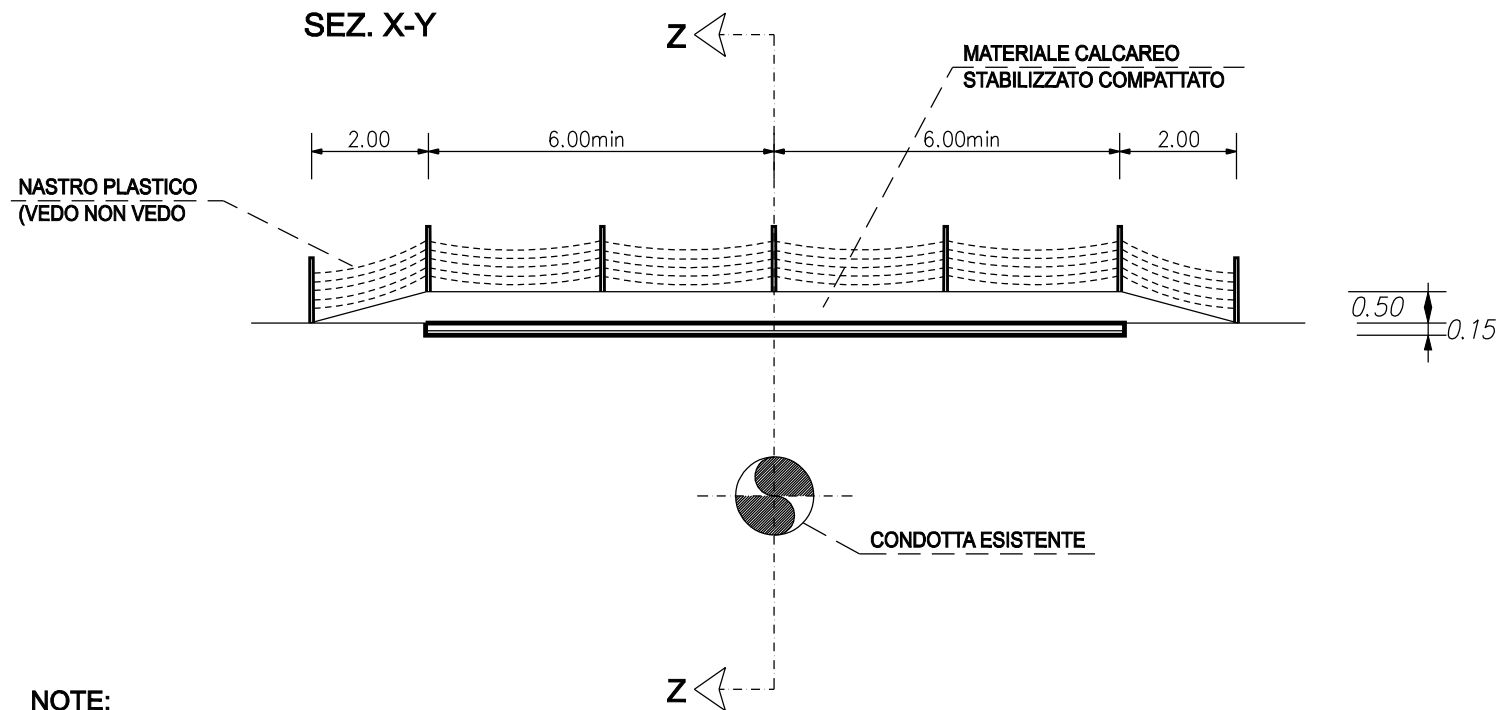


ARMATURA:

DOPPIA MAGLIA QUADRATA Ø8mm
MAGLIA 10x10cm

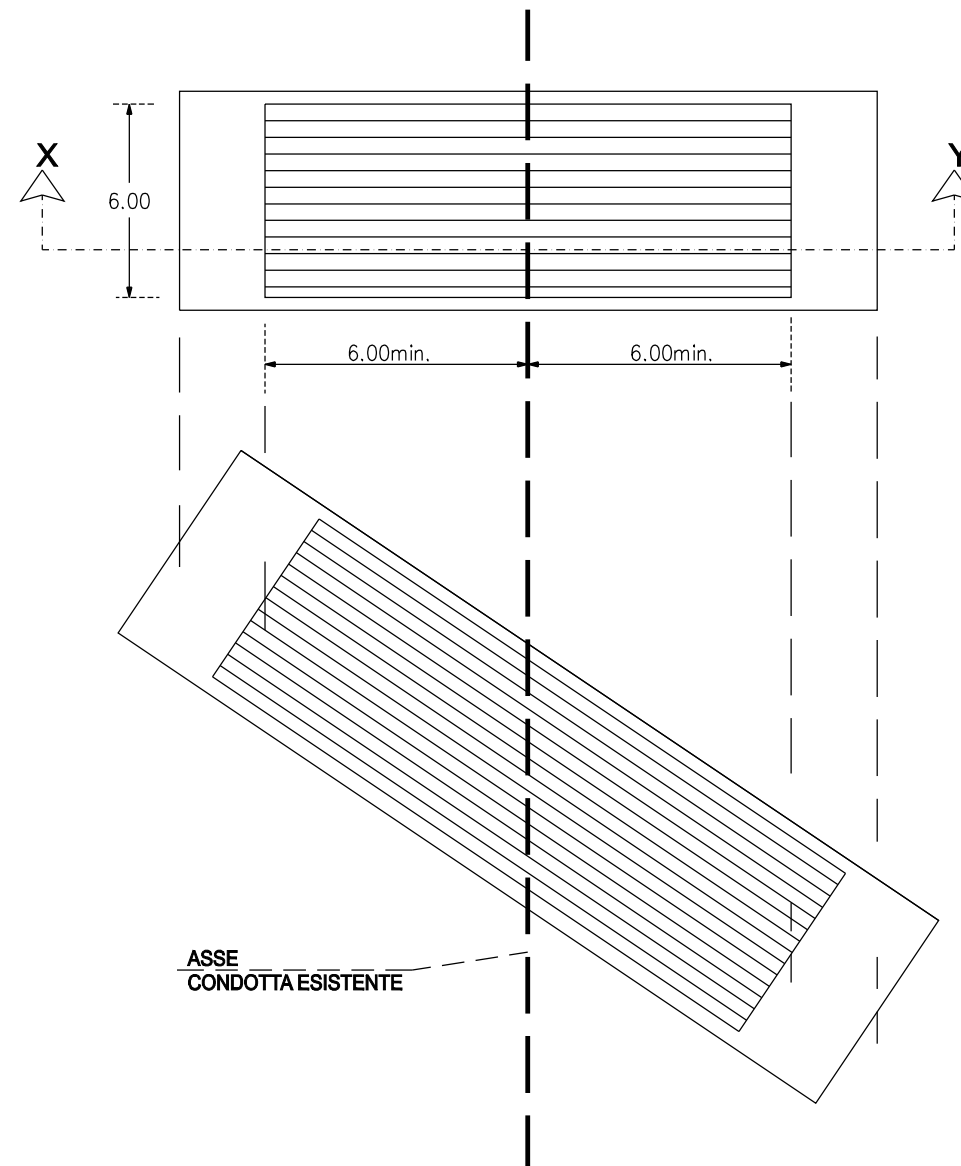
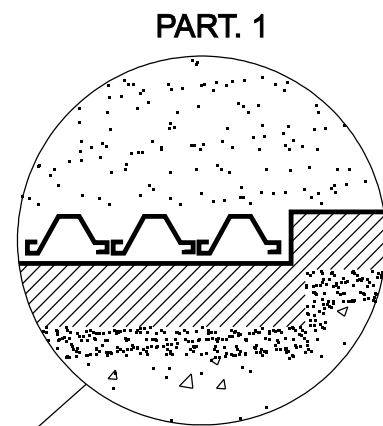
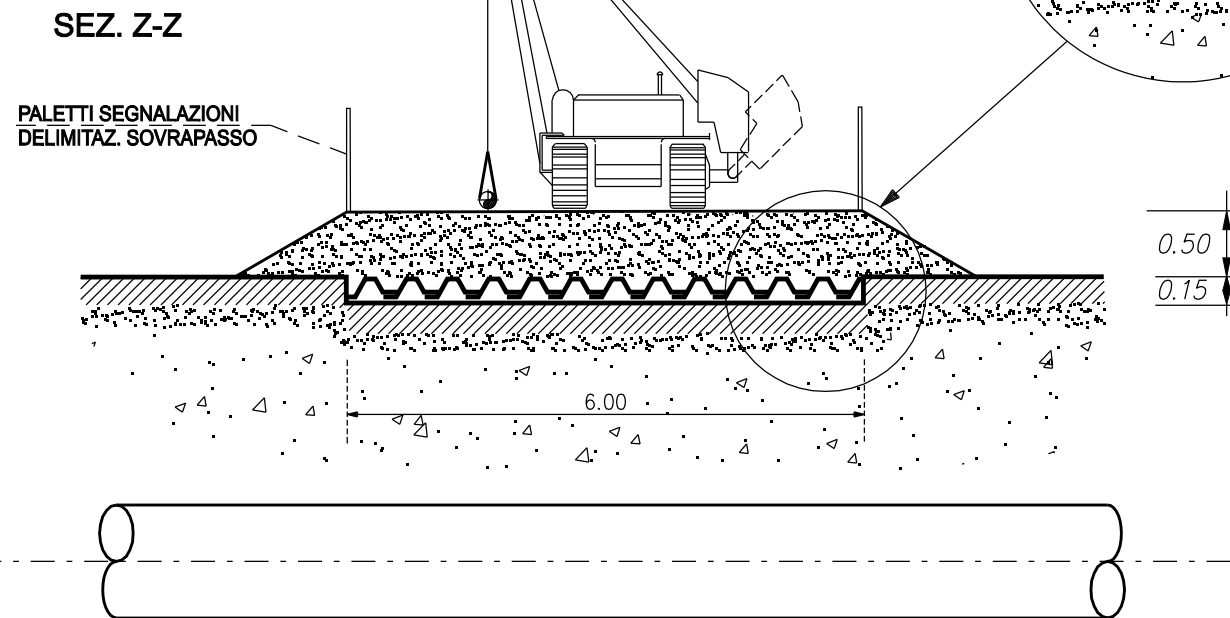
LE MISURE SONO ESPRESSE IN CENTIMETRI

0		NOV. 2013	EMISSIONE	GTN ENGINEERING			
INDICE	DATA	REVISIONI			ELABORATO	VERIFICATO	APPROVATO
 SNAM RETE GAS						DIS. N°: STD-005	
Met. POTENZIAMENTO ALLACCIAMENTO COMUNE DI ARESE DN 200 (8"), DP 12bar Metanodotto CASOREZZO-PARABIAGO-VAREDO VARIANTE DN 200 (8") PER RIFACIMENTO STACCO, DP 12bar Metanodotto ALLACCIAMENTO SAN DOMENICO SAVIO VARIANTE DN 100 (4") PER RIFACIMENTO STACCO, DP 12bar NEL COMUNE DI ARESE (MI)						Comm. NR/10018/R-L01	
LASTRONE IN CEMENTO ARMATO						INDICE: 0	
Sostituisce il						Sostituito dal	
Scala						Sostituisce il	

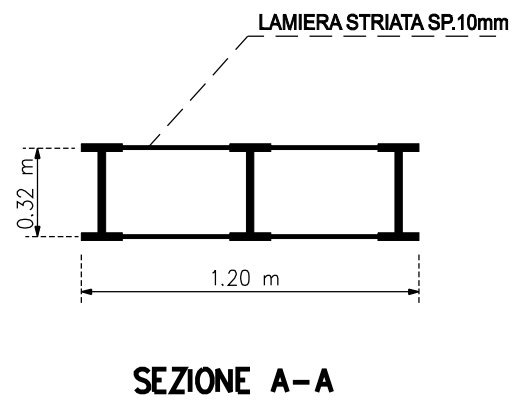
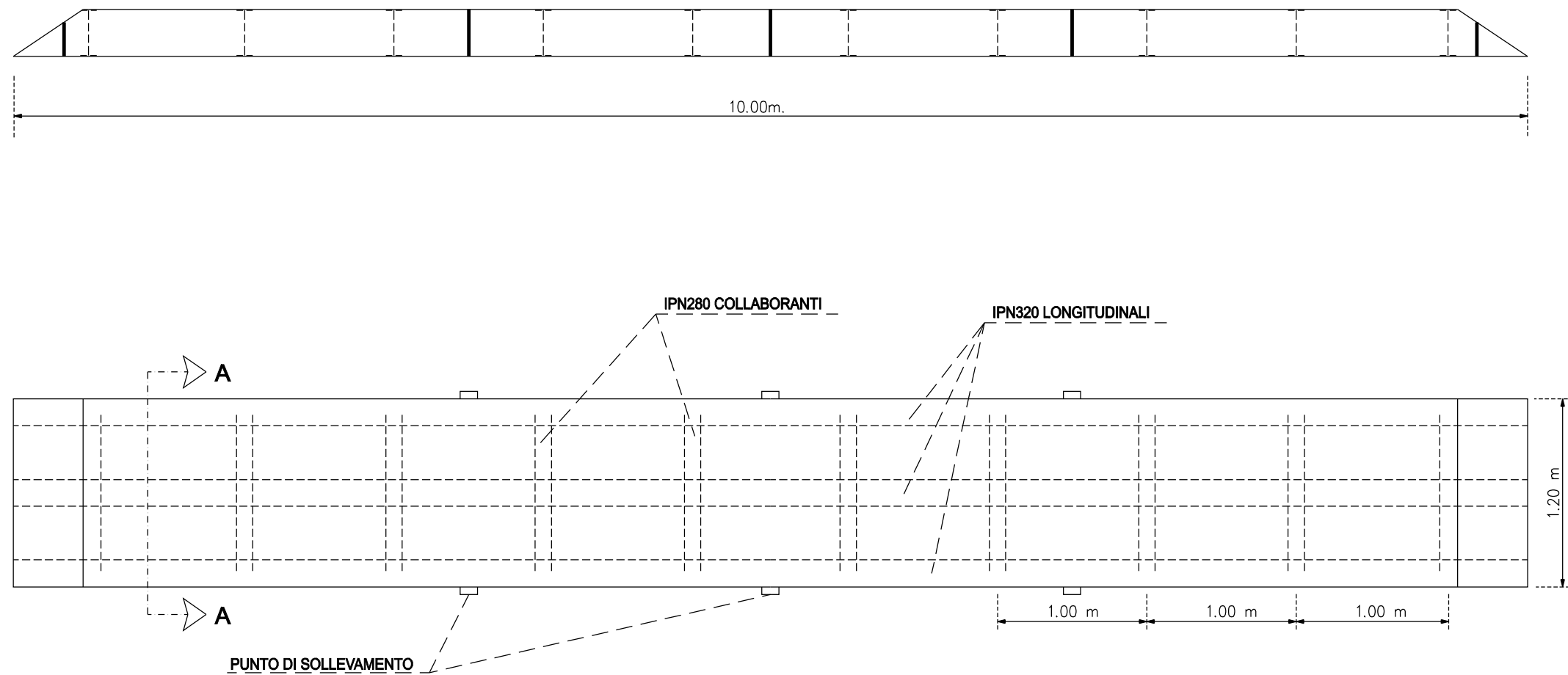


NOTE:

- 1 TUTTE LE MISURE SONO ESPRESSE IN METRI.
- 2 RIPARTITORI DI CARICO REALIZZATI CON PALANCOLE. IN ALTERNATIVA POSSONO ESSERE UTILIZZATE ALTRE SOLUZIONI PREVIA APPROVAZIONE DELLA S.L.



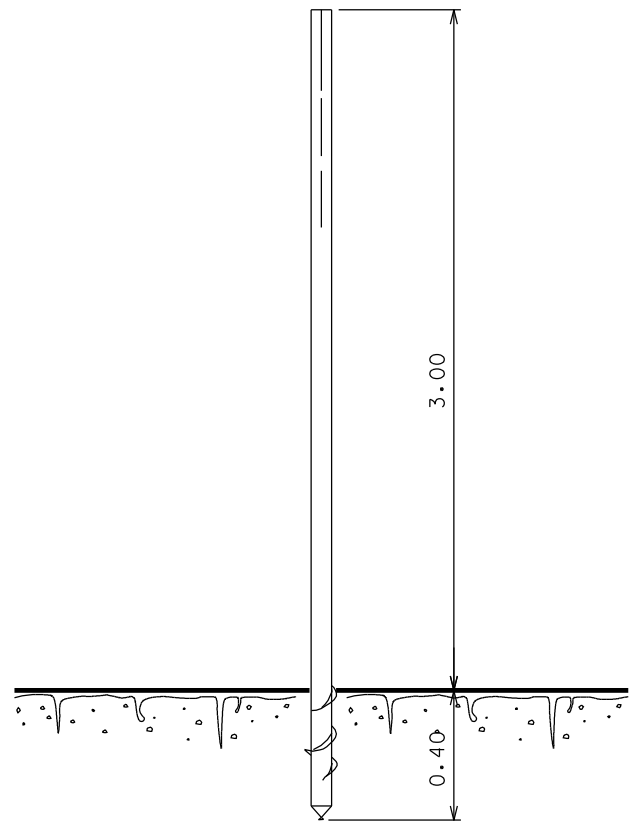
0	NOV. 2013	EMISSIONE	GTN ENGINEERING		
INDICE	DATA	REVISIONI	ELABORATO	VERIFICATO	APPROVATO
					DIS. N°: STD-006
Met. POTENZIAMENTO ALLACCIAMENTO COMUNE DI ARESE DN 200 (8"), DP 12bar Metanodotto CASOREZZO-PARABIAGO-VAREDO VARIANTE DN 200 (8") PER RIFACIMENTO STACCO, DP 12bar Metanodotto ALLACCIAMENTO SAN DOMENICO SAVIO VARIANTE DN 100 (4") PER RIFACIMENTO STACCO, DP 12bar NEL COMUNE DI ARESE (MI)					Fg. 1 di 2
					Comm. NR/10018/R-L01
					INDICE 0
					Scala
					Sostituisce il
					Sostituito dal
ATTRAVERSAMENTO DI CONDOTTE ESISTENTI PER MEZZI DI CANTIERE					



NOTE:

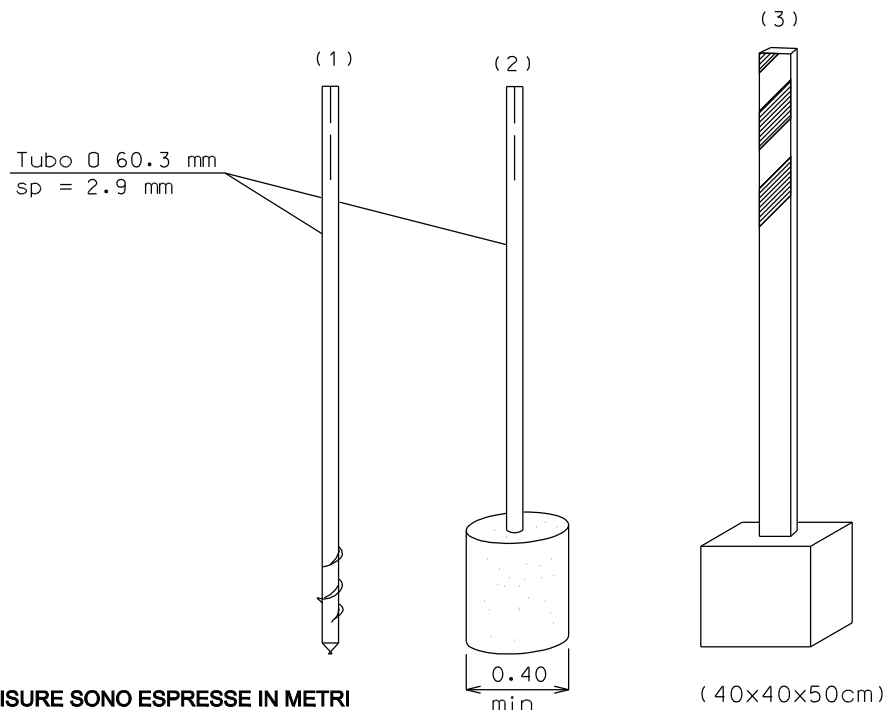
- 1 I RIPARTITORI DI CARICO SONO SOGGETTI A VERIFICA STRUTTURALE DA PARTE DEGLI APPALTATORI IN FUNZIONE DEI SOVRACCARICHI DI ESERCIZIO.
- 2 LA POSSIBILITA' DI UTILIZZO DEI RIPARTITORI E' FUNZIONE ANCHE DELLA PENDENZA LONGITUDINALE E TRASVERSALE DELL'AREA DI PASSAGGIO.
- 3 TUTTE LE MISURE SONO ESPRESSE IN METRI.

0		NOV. 2013	EMISSIONE	GTN ENGINEERING							
INDICE	DATA	REVISIONI		ELABORATO	VERIFICATO APPROVATO						
				DIS. N°: STD-006							
Met. POTENZIAMENTO ALLACCIAMENTO COMUNE DI ARESE DN 200 (8"), DP 12bar Metanodotto CASOREZZO-PARABIAGO-VAREDO VARIANTE DN 200 (8") PER RIFACIMENTO STACCO, DP 12bar Metanodotto ALLACCIAMENTO SAN DOMENICO SAVIO VARIANTE DN 100 (4") PER RIFACIMENTO STACCO, DP 12bar NEL COMUNE DI ARESE (MI)				Fg. 2 di 2							
ATTRAVERSAMENTO DI CONDOTTE ESISTENTI PER MEZZI DI CANTIERE				Comm. NR/10018/R-L01							
INDICE		<table border="1"> <tr> <td>0</td> <td></td> <td></td> <td></td> <td></td> <td></td> </tr> </table>				0					
0											
Scala				Sostituisce il							
				Sostituito dal							



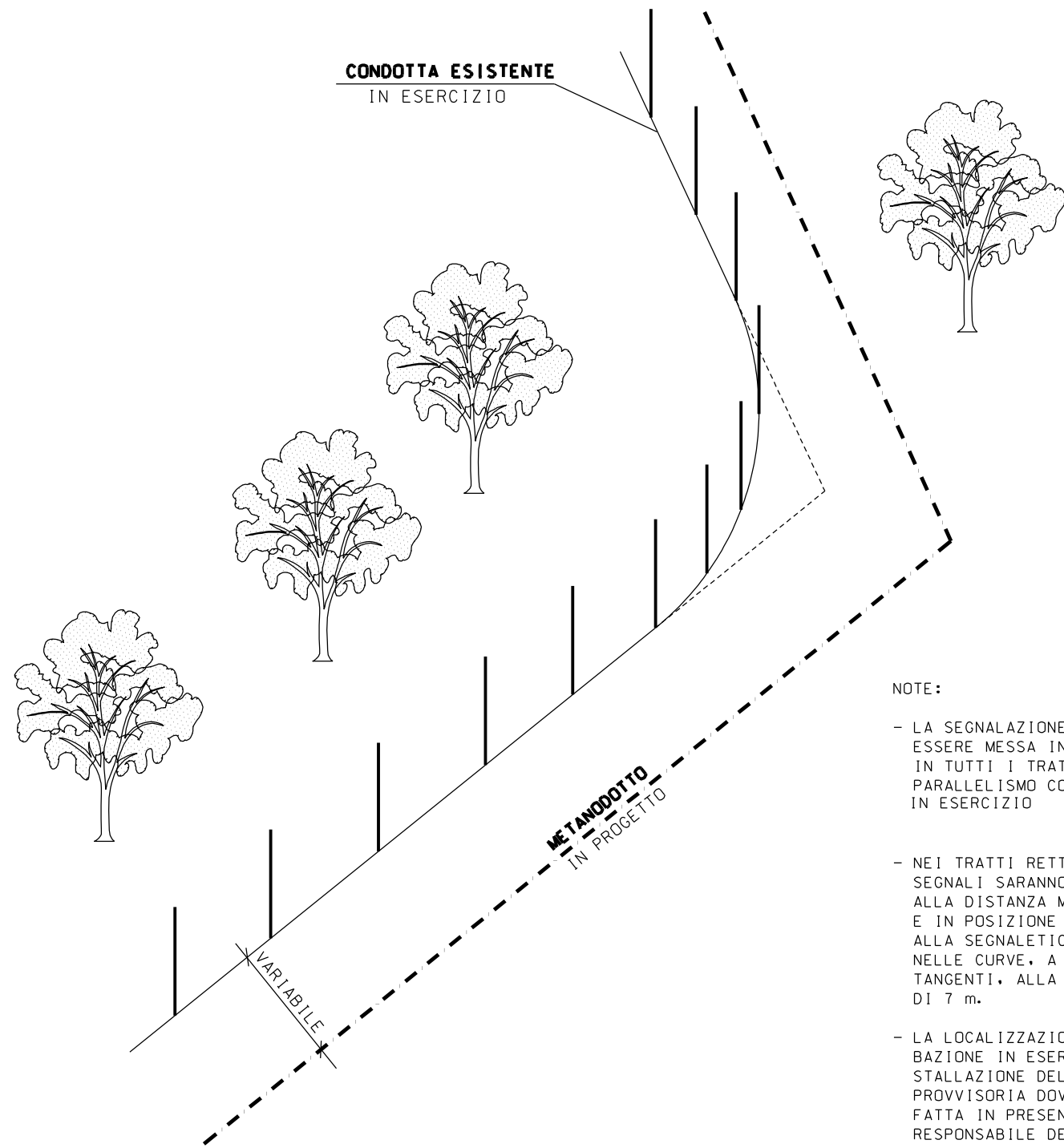
**OLEODOTTO O GASDOTTO
ESISTENTE**

PALO PROVVISORIO DI SEGNALAZIONE CONDOTTA
ESISTENTE, IN PLASTICA, METALLO O LEGNO.



LE MISURE SONO ESPRESSE IN METRI

- 1) METALLO O PLASTICA ARANCIONE.
- 2) METALLO O PLASTICA ARANCIONE
- 3) LEGNO COLORATO IN BIANCO E ROSSO SOLO ALL'ESTREMITA' SUPERIORE.

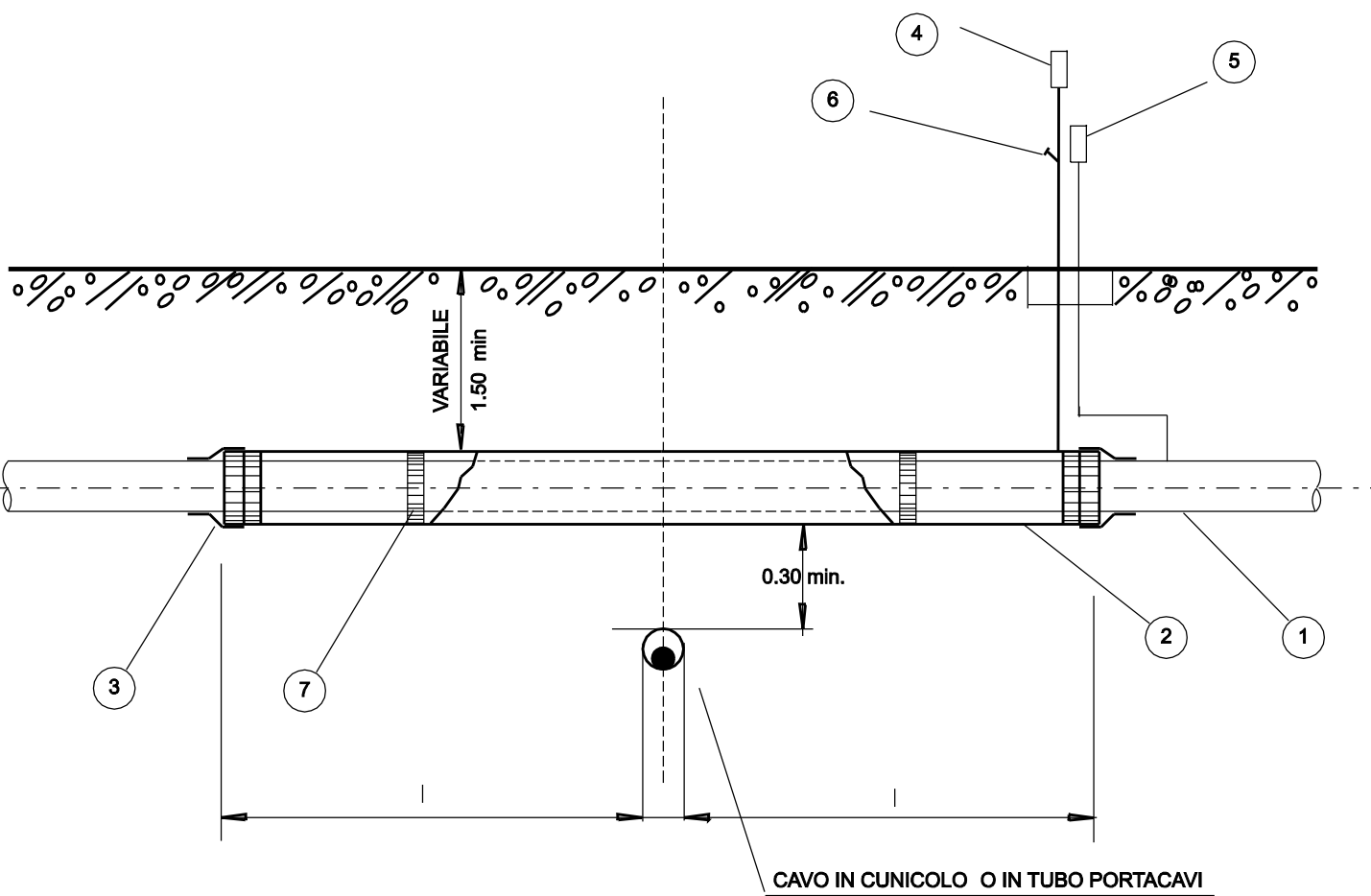
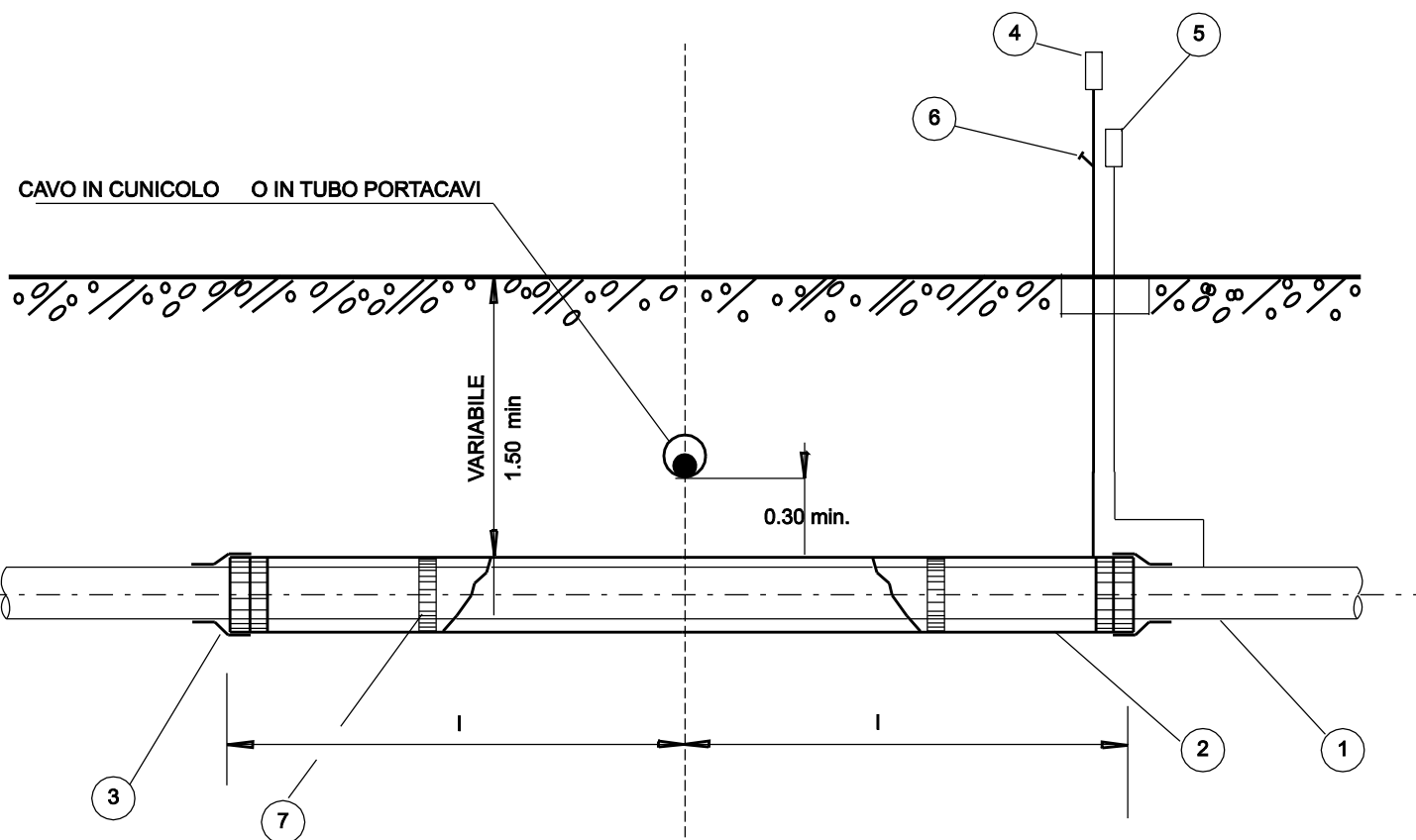


NOTE:

- LA SEGNALAZIONE DOVRA' ESSERE MESSA IN OPERA IN TUTTI I TRATTI DI PARALLELISMO CON CONDOTTE IN ESERCIZIO
- NEI TRATTI RETTILINEI I SEGNALI SARANNO INSTALLATI ALLA DISTANZA MAX DI 30 m E IN POSIZIONE INTERMEDIA ALLA SEGNALAZIONE ESISTENTE; NELLE CURVE, A PARTIRE DALLE TANGENTI, ALLA DISTANZA MAX DI 7 m.
- LA LOCALIZZAZIONE DELLA TUBAZIONE IN ESERCIZIO E L'INSTALLAZIONE DELLA SEGNALAZIONE PROVVISORIA DOVRA' ESSERE FATTA IN PRESENZA DEL PERSONALE RESPONSABILE DELL'ESERCIZIO.

0		NOV. 2013	EMISSIONE	GTN ENGINEERING							
INDICE	DATA	REVISIONI		ELABORATO	VERIFICATO APPROVATO						
				DIS. N° STD-007							
Met. POTENZIAMENTO ALLACCIAMENTO COMUNE DI ARESE DN 200 (8"), DP 12bar Metanodotto CASOREZZO-PARABIAGO-VAREDO VARIANTE DN 200 (8") PER RIFACIMENTO STACCO, DP 12bar Metanodotto ALLACCIAMENTO SAN DOMENICO SAVIO VARIANTE DN 100 (4") PER RIFACIMENTO STACCO, DP 12bar NEL COMUNE DI ARESE (MI)				Comm. NR/10018/R-L01							
INDICE		<table border="1"> <tr> <td>0</td> <td></td> <td></td> <td></td> <td></td> <td></td> </tr> </table>				0					
0											
Scala											
Sostituisce il				Sostituito dal							
SEGNALAZIONE CONDOTTE ESISTENTI											

Il presente disegno è di proprietà aziendale - La Società tutelerà i propri diritti a termine di legge.



LE MISURE SONO ESPRESSE IN METRI

LEGENDA

- 1 CONDOTTA
- 2 TUBO DI PROTEZIONE
- 3 ANELLO DI CHIUSURA TERMORESTRINGENTE
- 4 APPARECCHIO DI SFIATO
- 5 CASSETTA A PIANTANA P.E.
- 6 PRESA SEGNALAZIONE FUGA GAS
- 7 DISTANZIATORI ISOLANTI A COLLARE

NOTE

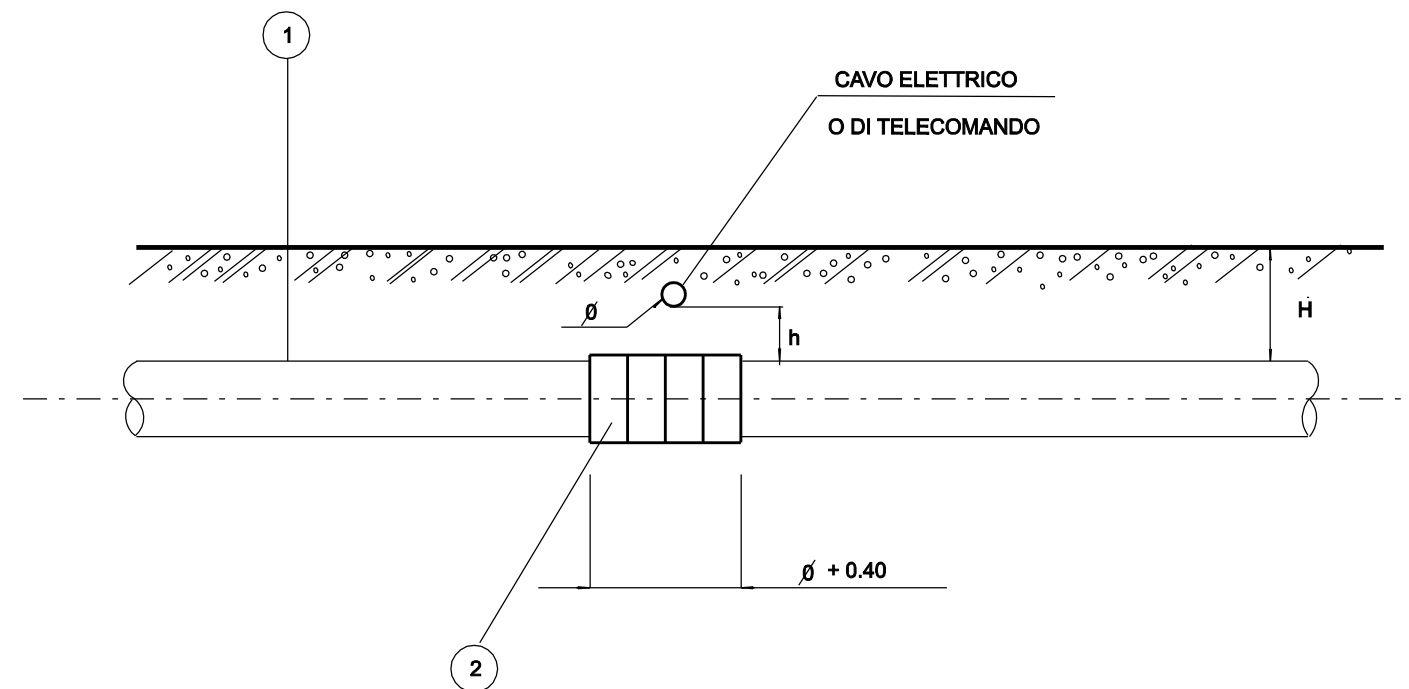
PER "CONTENITORE PER CAVI" SI INTENDE QUALSIASI MANUFATTO CHIUSO (CUNICOLI, POLIFORE, TUBI, ECC..) SONO ESCLUSI PERTANTO IL LETTO DI POSA IN SABBIA E-O LE SEMPLICI COPPELLE DI PROTEZIONE

LE PRESCRIZIONI DEL PRESENTE DISEGNO TIPO NON SONO APPLICABILI AI CAVI DI TELECOMUNICAZIONE INTERRATI DI PROPRIETA' SNAM

I = 3.00 - SOTTOPASSI

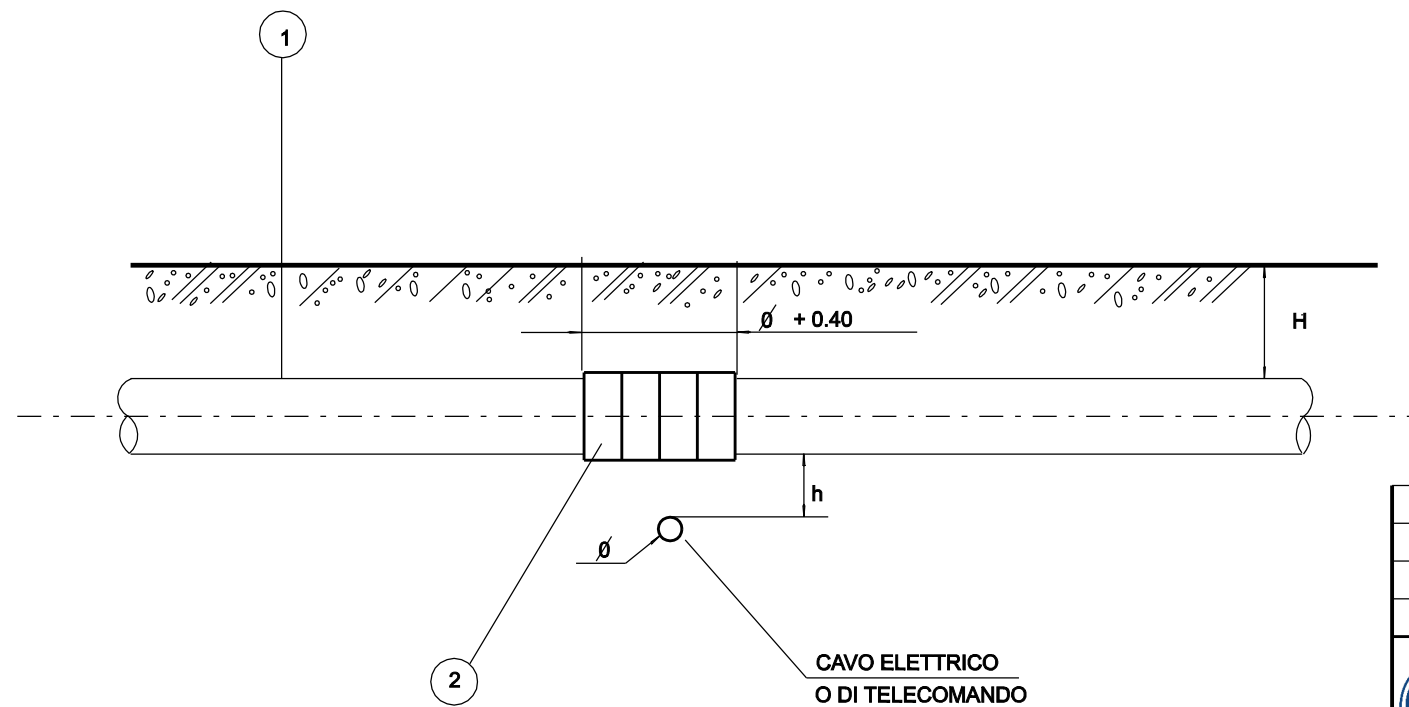
I = 1.00 - SOVRAPPASSI

0	NOV. 2013	EMISSIONE	GTN		
INDICE	DATA	REVISIONI	ELABORATO	VERIFICATO	APPROVATO
				DIS. N° STD-008	
Met. POTENZIAMENTO ALLACCIAMENTO COMUNE DI ARESE DN 200 (8"), DP 12bar Metanodotto CASOREZZO-PARABIAGO-VAREDO VARIANTE DN 200 (8") PER RIFACIMENTO STACCO, DP 12bar Metanodotto ALLACCIAMENTO SAN DOMENICO SAVIO VARIANTE DN 100 (4") PER RIFACIMENTO STACCO, DP 12bar NEL COMUNE DI ARESE (MI)			Comm. NR/10018/R-L01		
ATTRaversAMENTO TIPO DI CAVI ELETTRICI O DI TELECOMUNICAZIONE IN CONTENITORI PER CAVI			INDICE 0		
			Scala		
			Sostituisce il		
			Sostituito dal		



$H \geq 1.50$

$h \geq 0.30$



LE MISURE SONO ESPRESSE IN METRI

LEGENDA

- 1 CONDOTTA
- 2 COLLARI DISTANZIATORI ISOLANTI

NOTA PER I CAVI ELETTRICI:

UN EVENTUALE GIUNTO NEL CAVO DOVRA' AVERE UNA DISTANZA MAGGIORE DI 1,00 DALLA PROIEZIONE VERTICALE DEL PUNTO DI INCROCIO.
 PER DISTANZA MINORE DI m 1,00 DOVRA' ESSERE MESSA IN OPERA UNA LASTRA METALLICA DELLA LARGHEZZA PARI AL DIAMETRO DELLA CONDOTTA E SPESSORE MINIMO DI mm 8 CON LUNGHEZZA TALE DA SUPERARE IN PROIEZIONE IL GASDOTTO E IL GIUNTO SUL CAVO

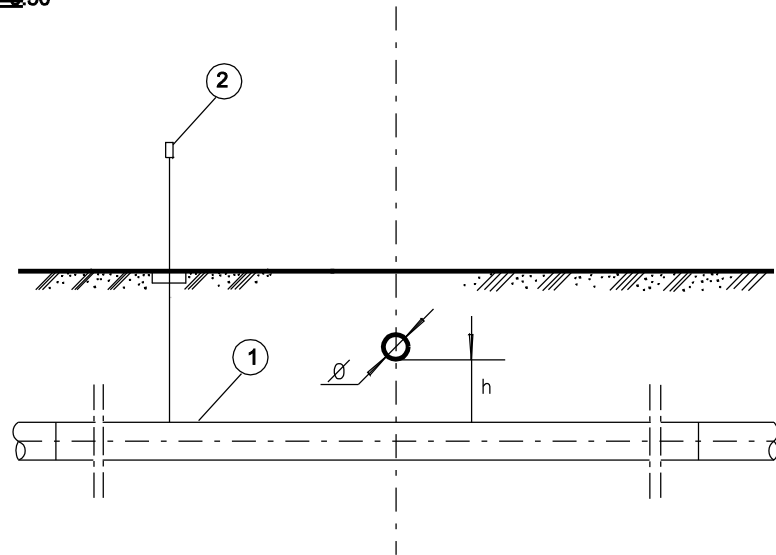
NOTA PER I CAVI DI TELECOMUNICAZIONE

SI DOVRANNO OSSERVARE LE PRESCRIZIONI DELL' ENTE COMPETENTE.

0		NOV. 2013	EMISSIONE	GTN ENGINEERING			
INDICE	DATA	REVISIONI			ELABORATO	VERIFICATO	APPROVATO
					DIS. N°		STD-009
Met. POTENZIAMENTO ALLACCIAMENTO COMUNE DI ARESE DN 200 (8"), DP 12bar Metanodotto CASOREZZO-PARABIAGO-VAREDO VARIANTE DN 200 (8") PER RIFACIMENTO STACCO, DP 12bar Metanodotto ALLACCIAMENTO SAN DOMENICO SAVIO VARIANTE DN 100 (4") PER RIFACIMENTO STACCO, DP 12bar NEL COMUNE DI ARESE (MI)					Comm.		NR/10018/R-L01
					INDICE	0	
					Scala		
ATTRaversamento TIPO DI CAVI ELETTRICI O DI TELECOMUNICAZIONE PRIVI DI CONTENITORE					Sostituisce il		
					Sostituito dal		

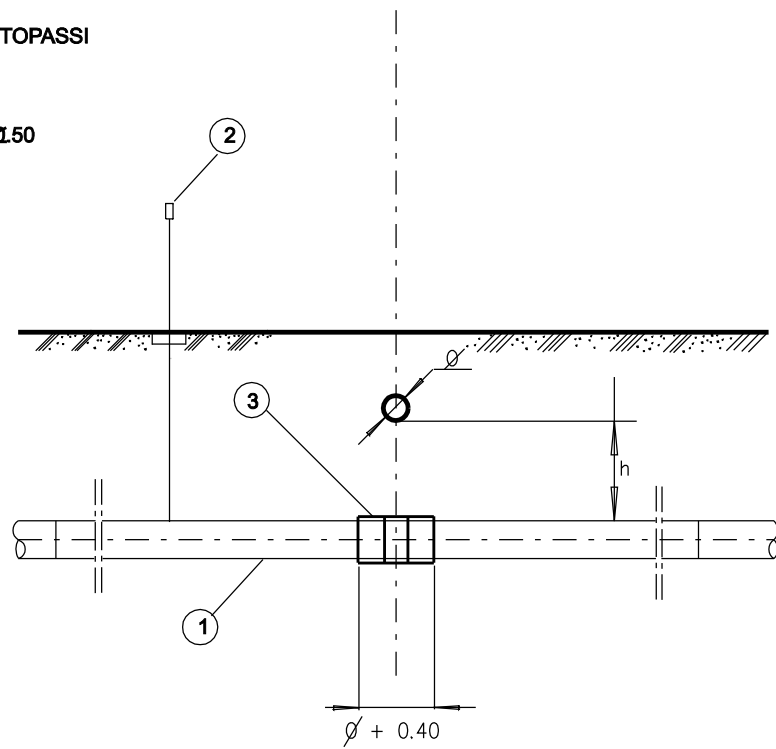
SOTTOPASSI

h \geq 0.50



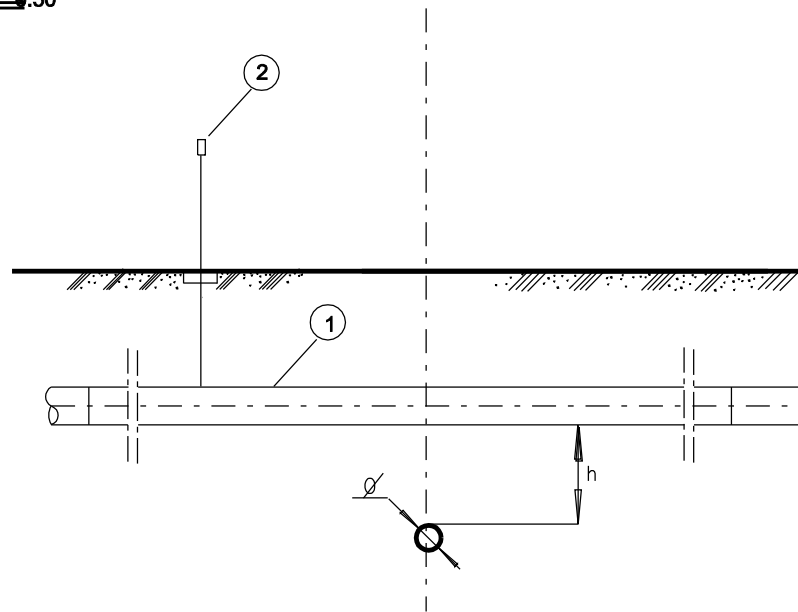
SOTTOPASSI

h \geq 1.50



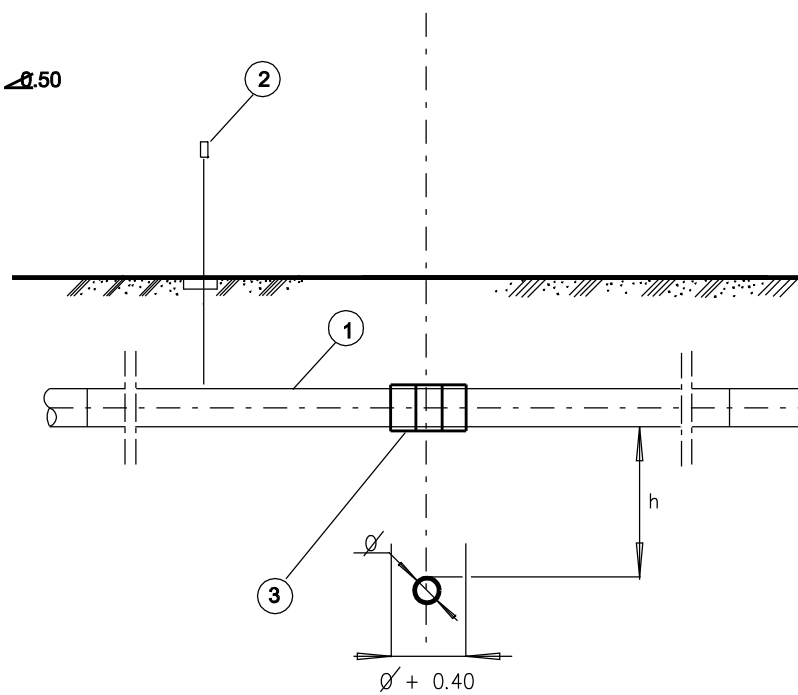
SOVRAPPASSI

h \geq 0.50



SOVRAPPASSI

h \geq 1.50



LEGENDA

- 1 CONDOTTA
- 2 CASSETTA A PIANTANA P.E.
- 3 DISTANZIATORI ISOLANTI A COLLARE

NOTE:

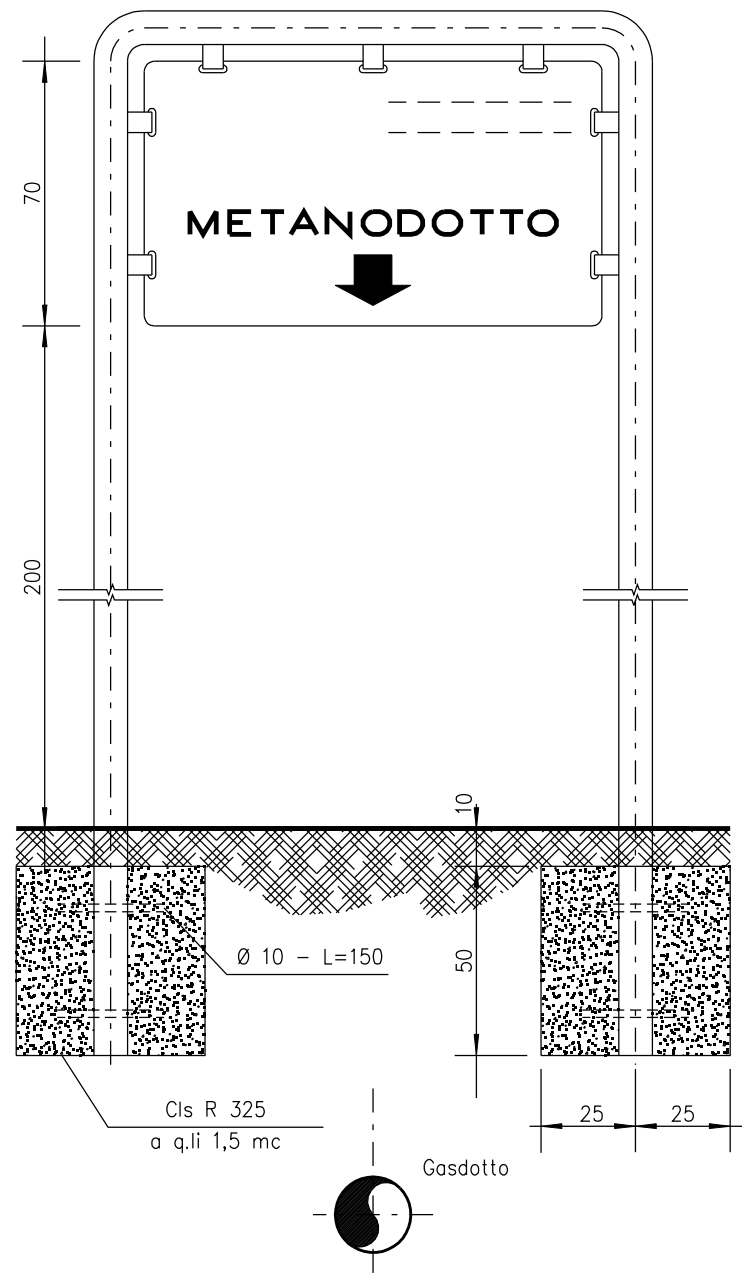
NEL CASO DI INCROCI CON SERVIZI DI 1ª CLASSE DOVRA' ESSERE MESSO IN OPERA UN TRATTO DI CONDOTTA PRECOLLAUDATA PER ALMENO 10.00m. DAAMBO LE PARTI DEL SERVIZIO ATTRAVERSATO. EVENTUALI OPERE DI PROTEZIONE VERRANNO PREVISTE QUANDO E NELLA MISURA RICHIESTA DAL PROPRIETARIO DEL SERVIZIO ATTRAVERSATO.

Il presente disegno è di proprietà aziendale - La Società tutelerà i propri diritti a termine di legge.

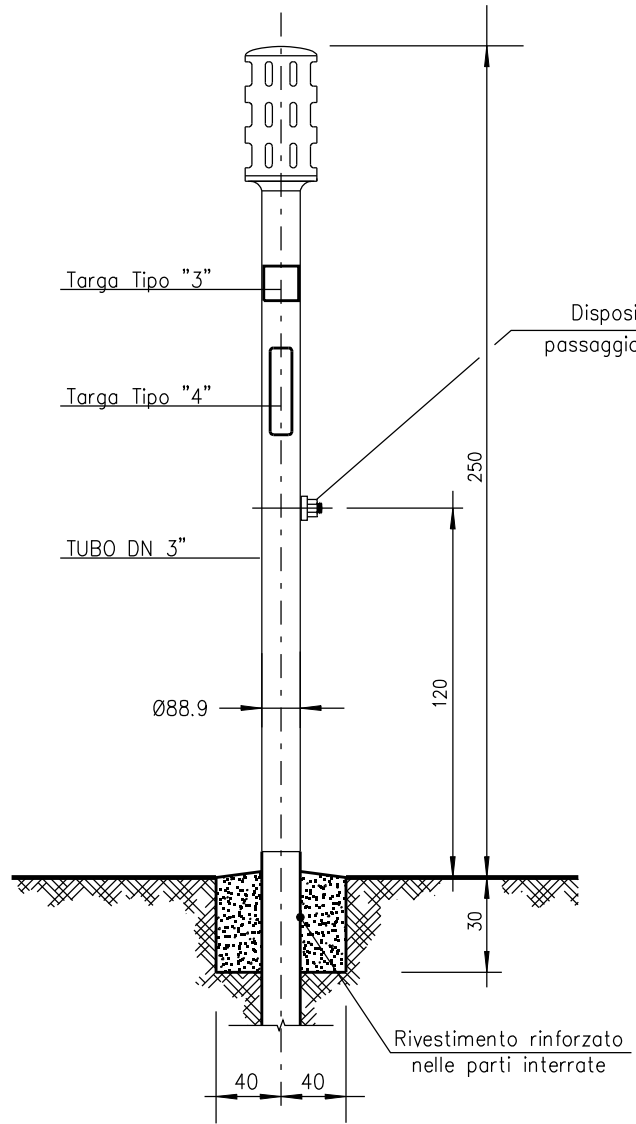
LE MISURE SONO ESPRESSE IN METRI

0	NOV. 2013	EMISSIONE	GTN ENGINEERING		
INDICE	DATA	REVISIONI	ELABORATO	VERIFICATO	APPROVATO
					DIS. N°: STD-010
Met. POTENZIAMENTO ALLACCIAMENTO COMUNE DI ARESE DN 200 (8"), DP 12bar Metanodotto CASOREZZO-PARABIAGO-VAREDO VARIANTE DN 200 (8") PER RIFACIMENTO STACCO, DP 12bar Metanodotto ALLACCIAMENTO SAN DOMENICO SAVIO VARIANTE DN 100 (4") PER RIFACIMENTO STACCO, DP 12bar NEL COMUNE DI ARESE (MI)			Comm. NR/10018/R-L01		
			INDICE 0		
			Scala		
			Sostituisce il		
			Sostituito dal		
ATTRAVERSAMENTO TIPO DI GASDOTTI-OLEODOTTI E CONDOTTE DI TRASPORTO GPL E GNL					

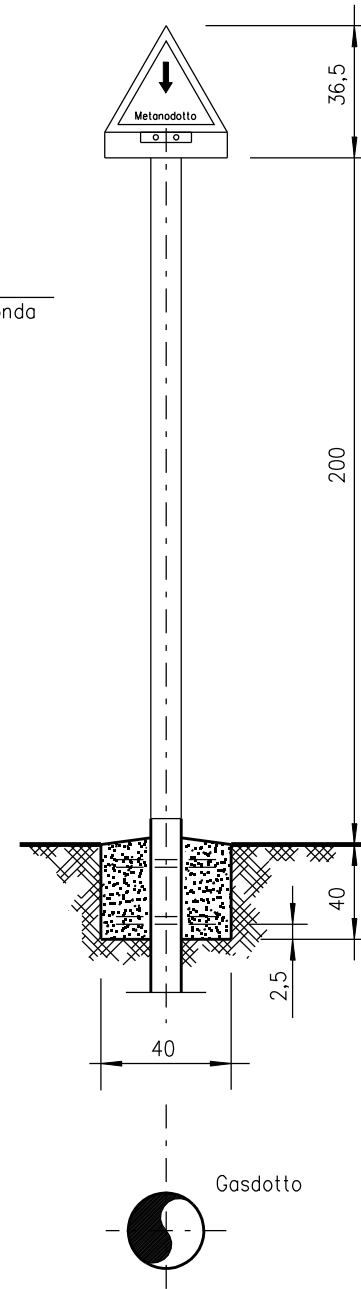
CARTELLO SEGNALETORE PER ATTRAVERSAMENTI
SUBALVEO O POSATI SUL FONDO



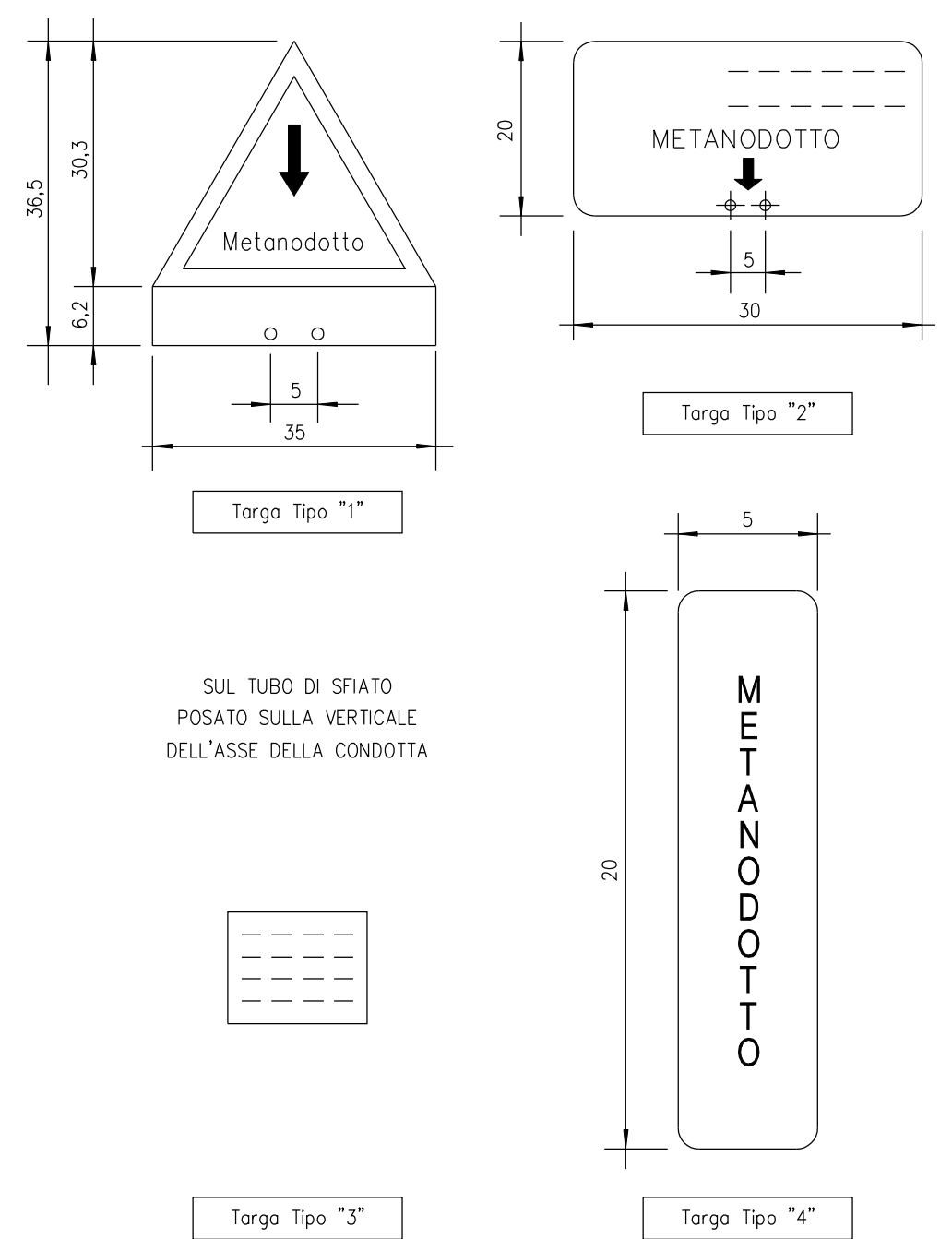
TUBO DI SFIATO



CARTELLO SEGNALETORE
DI LINEA



CARTELLI E TARGHE AUTOADESIVE

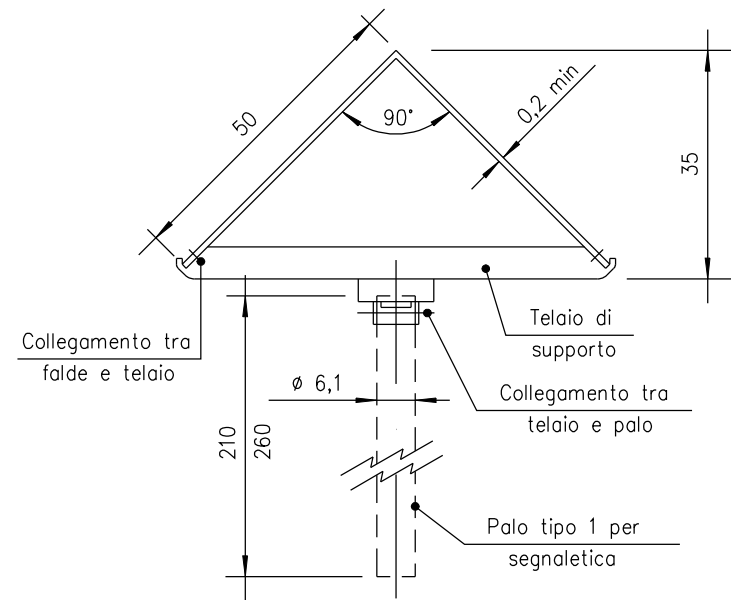


Il presente disegno è di proprietà aziendale - La Società tutelerà i propri diritti a termine di legge.

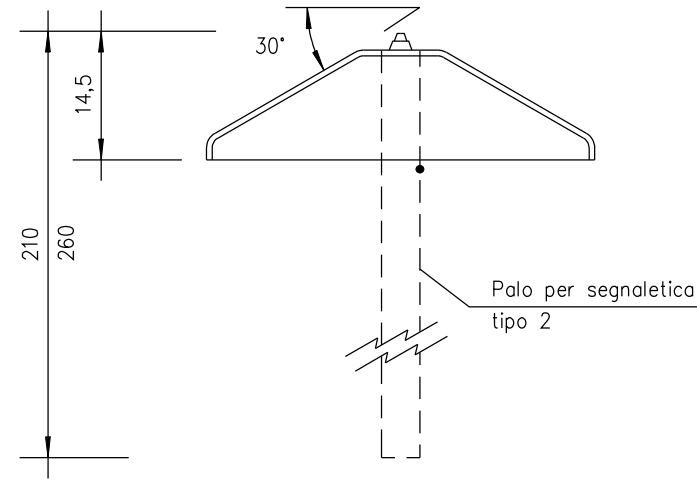
LE MISURE SONO ESPRESSE IN CENTIMETRI

0	NOV. 2013	EMISSIONE	GTN ENGINEERING								
INDICE	DATA	REVISIONI	ELABORATO	VERIFICATO	APPROVATO						
					DIS. N.: STD-011						
Met. POTENZIAMENTO ALLACCIAMENTO COMUNE DI ARESE DN 200 (8"), DP 12bar Metanodotto CASOREZZO-PARABIAGO-VAREDO VARIANTE DN 200 (8") PER RIFACIMENTO STACCO, DP 12bar Metanodotto ALLACCIAMENTO SAN DOMENICO SAVIO VARIANTE DN 100 (4") PER RIFACIMENTO STACCO, DP 12bar NEL COMUNE DI ARESE (MI)			Comm. NR/10018/R-L01								
INDICE			<table border="1"> <tr> <td>0</td> <td></td> <td></td> <td></td> <td></td> <td></td> </tr> </table>			0					
0											
Scala			Sostituisce il								
Sostituito dal										
SEGNALETICA PER GASDOTTI											

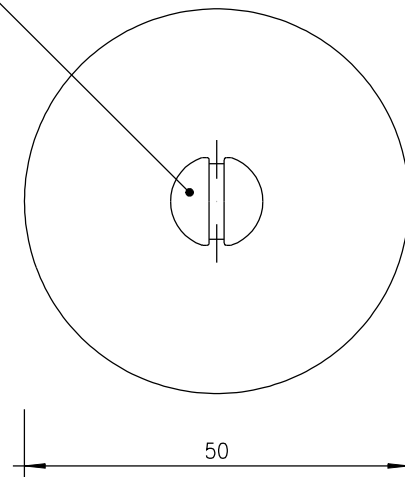
CARTELLO SEGNALATORE PER VIGILANZA AEREA TIPO 1



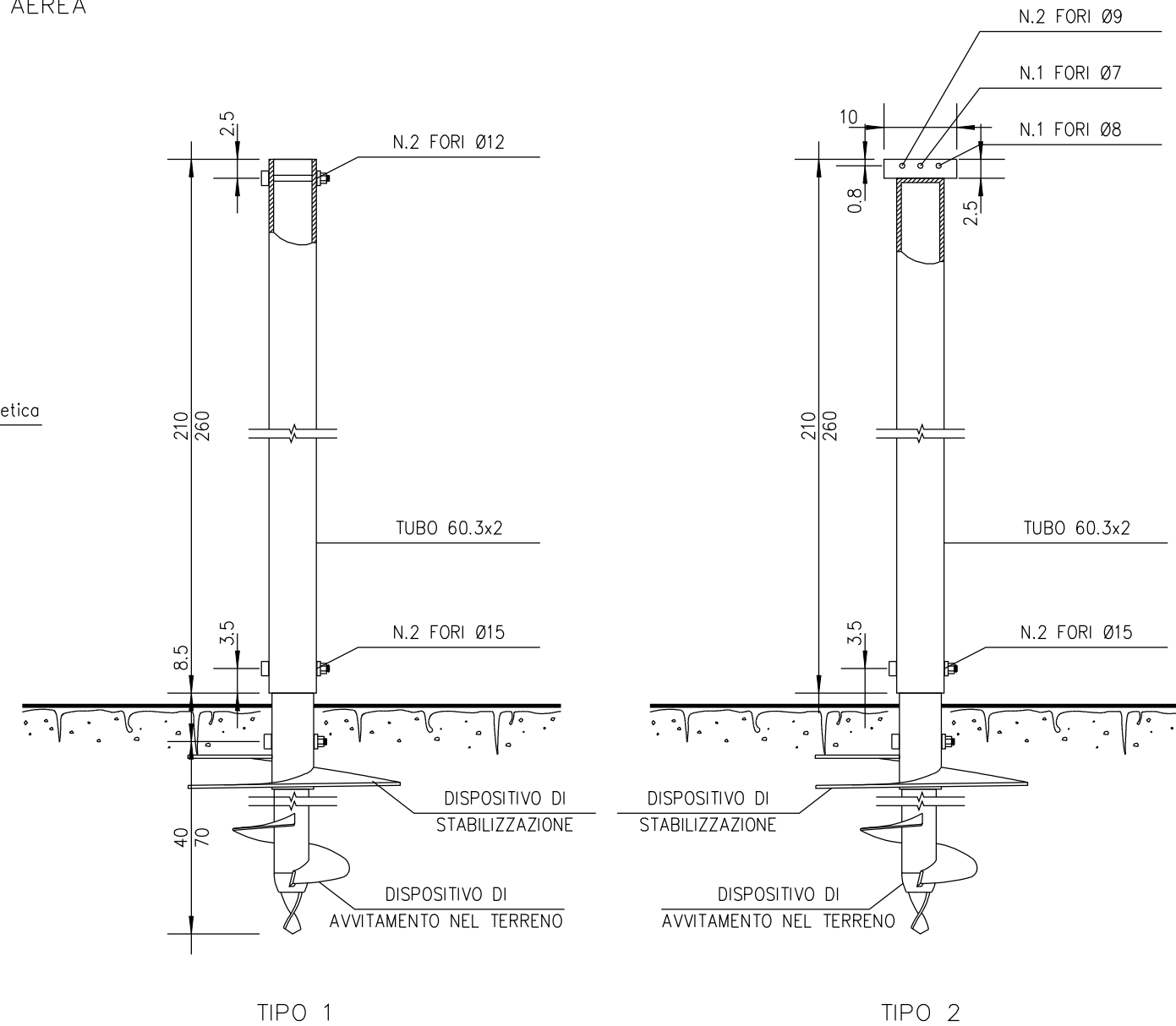
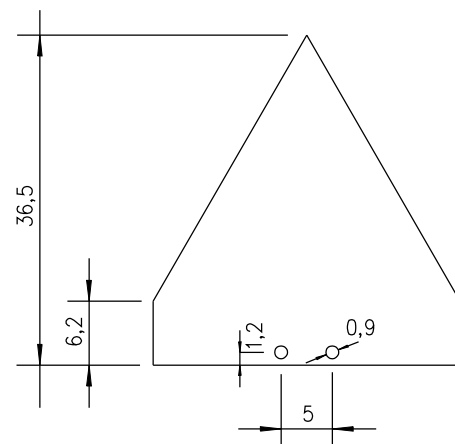
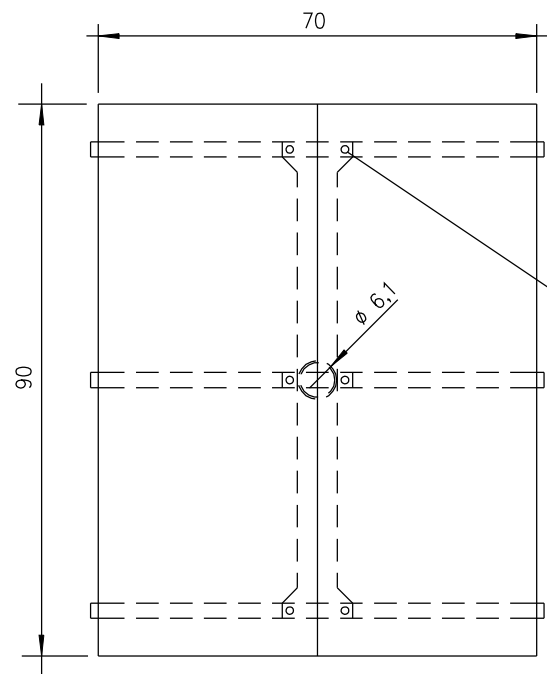
CARTELLO SEGNALATORE PER VIGILANZA AEREA TIPO 2



Collegamento fra cartello e palo indicatore



Collegamento tra gli elementi del telaio

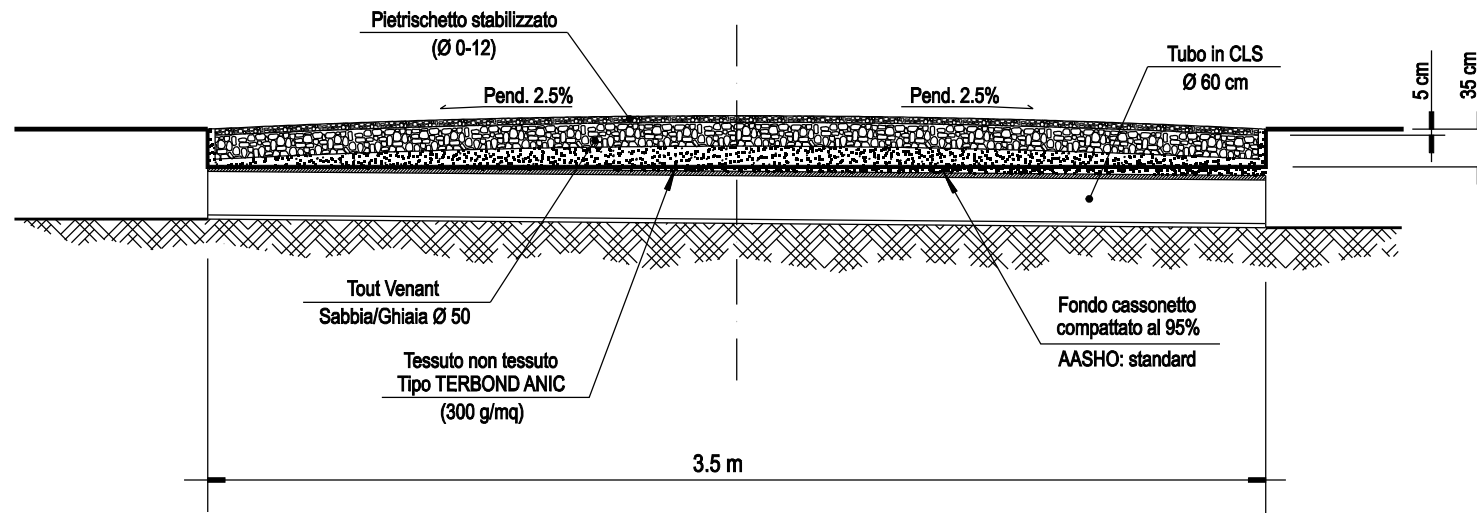


Il presente disegno è di proprietà aziendale - La Società tutelerà i propri diritti a termine di legge.

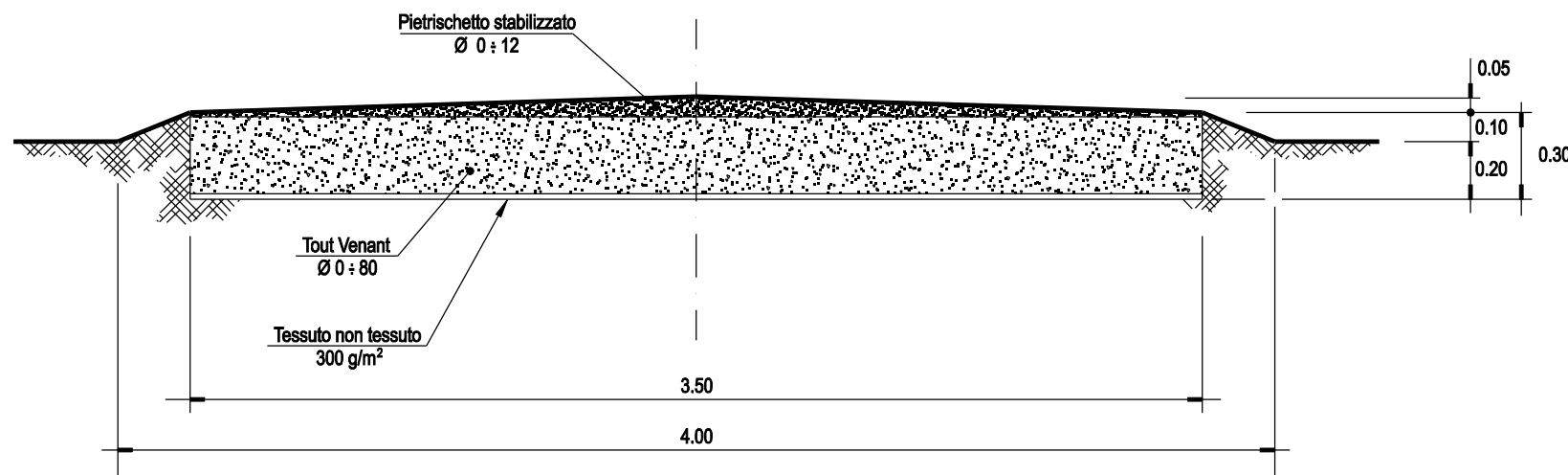
LE MISURE SONO ESPRESSE IN CENTIMETRI

0	NOV. 2013	EMISSIONE	GTN ENGINEERING		
INDICE	DATA	REVISIONI	ELABORATO	VERIFICATO	APPROVATO
					DIS. N°: STD-012
Met. POTENZIAMENTO ALLACCIAMENTO COMUNE DI ARESE DN 200 (8"), DP 12bar Metanodotto CASOREZZO-PARABIAGO-VAREDO VARIANTE DN 200 (8") PER RIFACIMENTO STACCO, DP 12bar Metanodotto ALLACCIAMENTO SAN DOMENICO SAVIO VARIANTE DN 100 (4") PER RIFACIMENTO STACCO, DP 12bar NEL COMUNE DI ARESE (MI)			Comm. NR/10018/R-L01		
			INDICE		
			Scala		
			Sostituisce il		
			Sostituito dal		
CARTELLO SEGNALATORE					

SEZIONE TIPO GHIAIATA E TOMBINATA



SEZIONE TIPO GHIAIATA

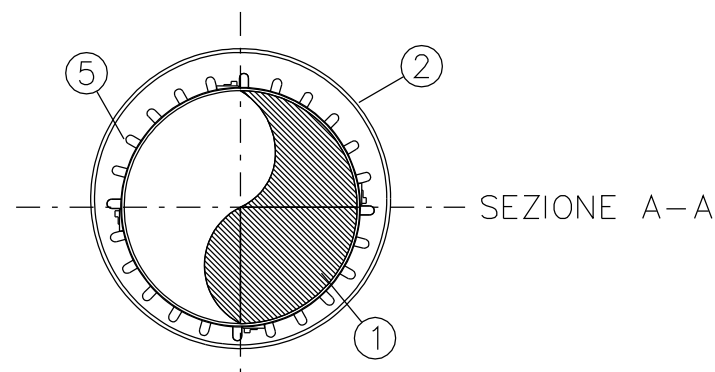
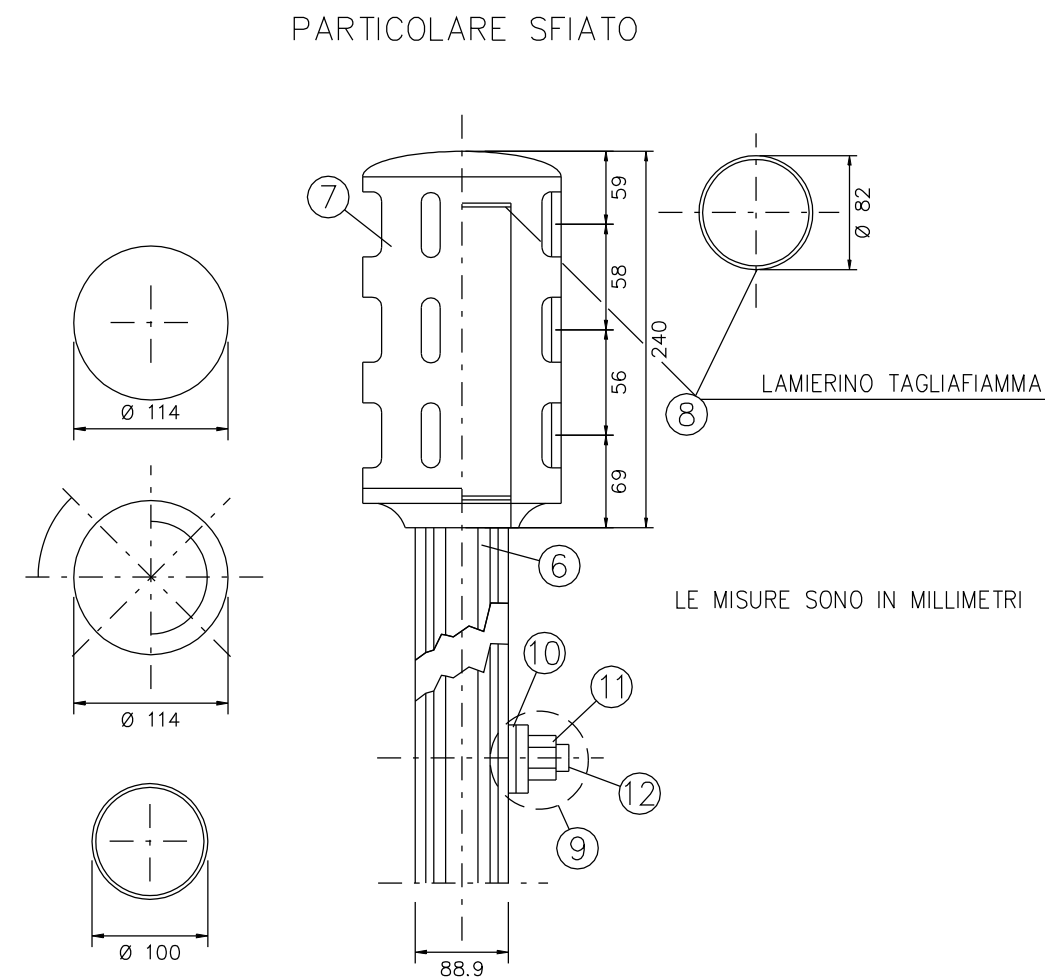
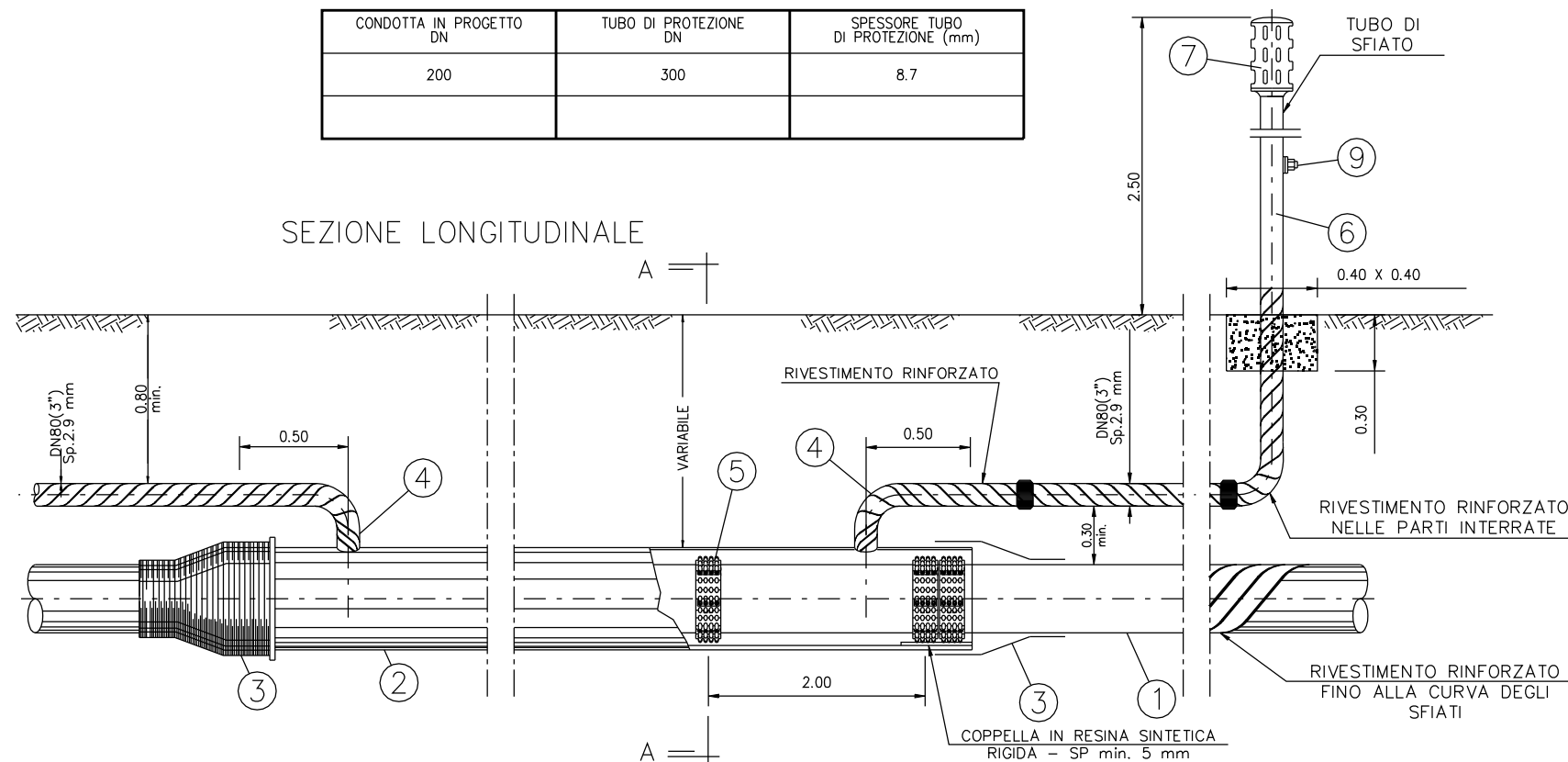


Il presente disegno è di proprietà aziendale - La Società tutelerà i propri diritti a termine di legge.

0	NOV. 2013	EMISSIONE	GTN ENGINEERING		
INDICE	DATA	REVISIONI	ELABORATO	VERIFICATO	APPROVATO
					DIS. N° STD-013
Met. POTENZIAMENTO ALLACCIAMENTO COMUNE DI ARESE DN 200 (8"), DP 12bar Metanodotto CASOREZZO-PARABIAGO-VAREDO VARIANTE DN 200 (8") PER RIFACIMENTO STACCO, DP 12bar Metanodotto ALLACCIAMENTO SAN DOMENICO SAVIO VARIANTE DN 100 (4") PER RIFACIMENTO STACCO, DP 12bar NEL COMUNE DI ARESE (MI)			Comm. NR/10018/R-L01		
			INDICE 0		
			Scala		
			Sostituisce il		
			Sostituito dal		
SEZIONE TIPO ACCESSO AD IMPIANTI SRG					

POS.	DENOMINAZIONE	POS.	DENOMINAZIONE
1	CONDOTTA IN PROGETTO	6	TUBO DELLO SFIATO : D=88.9 mm. - SP.=2.9 mm.
2	TUBO DI PROTEZIONE	7	ESALATORE DIRITTO DI LEGA (DIS. SNAM N.96578 IND2) COMPLETO DI N.2 VITI SENZA TESTA AD ESAGONO INCASSATO ED ESTREMITA CONICA DI ACCIAIO AISI 304 E COPRIVITI IN PLASTICA
3	ANELLO DI CHIUSURA TERMOSTRINGENTE	8	LAMIERINO TAGLIAFIAMMA SP.=05/mm. FORTO Ø=1 mm. PASSO 2 mm. TRIANGOLARE 60°
4	TUBO DN80(3")	9	DISPOSITIVO PER PASSAGGIO SONDA PER SFIATO DN 80 SECONDO LO STANDARD DEL COSTRUTTORE, COMPLETO DI N.2 VITI, A TESTA CILINDRICA CON INTAGLIO, DI ACCIAIO AISI 304 E COPRIVITI DI PLASTICA COMPOSTI DA :
5	DISTANZIATORI ISOLANTI A COLLARE	10	- FLANGIA DI ADATTAMENTO PER TUBO D=88.9 mm. ;
		11	- MANICOTTO;
		12	- CILINDRETTO;
		-	CHIAVE PER AZIONAMENTO DISPOSITIVO DI CUI ALLA POS. 4 ESTRAIBILE SOLAMENTE IN POSIZIONE DI CHIUSURA DEL DISPOSITIVO MEDESIMO.

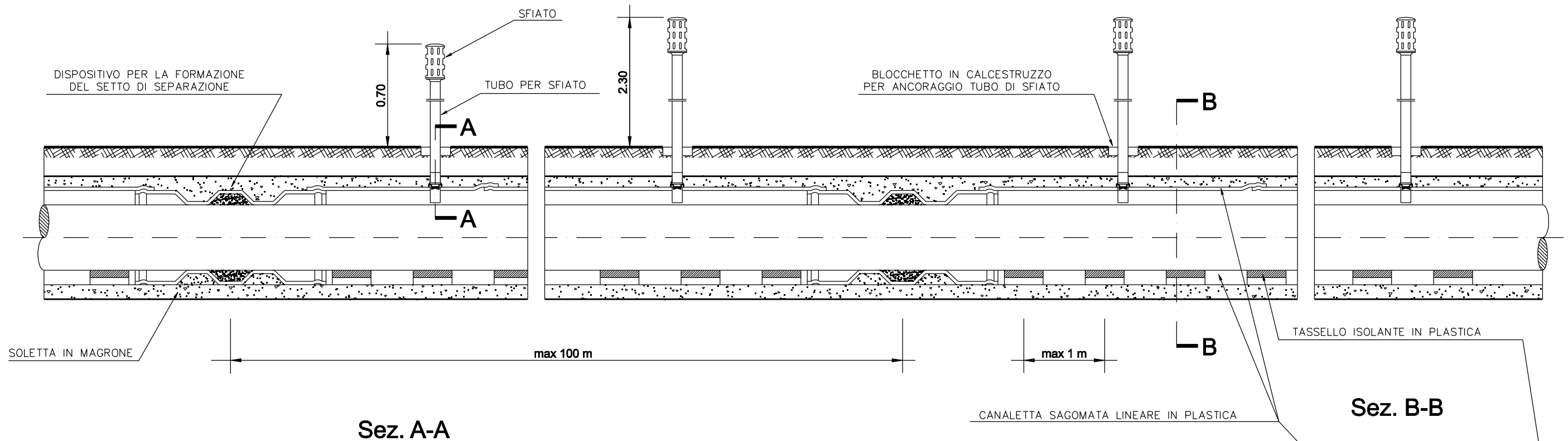
CONDOTTA IN PROGETTO DN	TUBO DI PROTEZIONE DN	SPESSORE TUBO DI PROTEZIONE (mm)
200	300	8.7



LE MISURE SONO ESPRESSE IN METRI

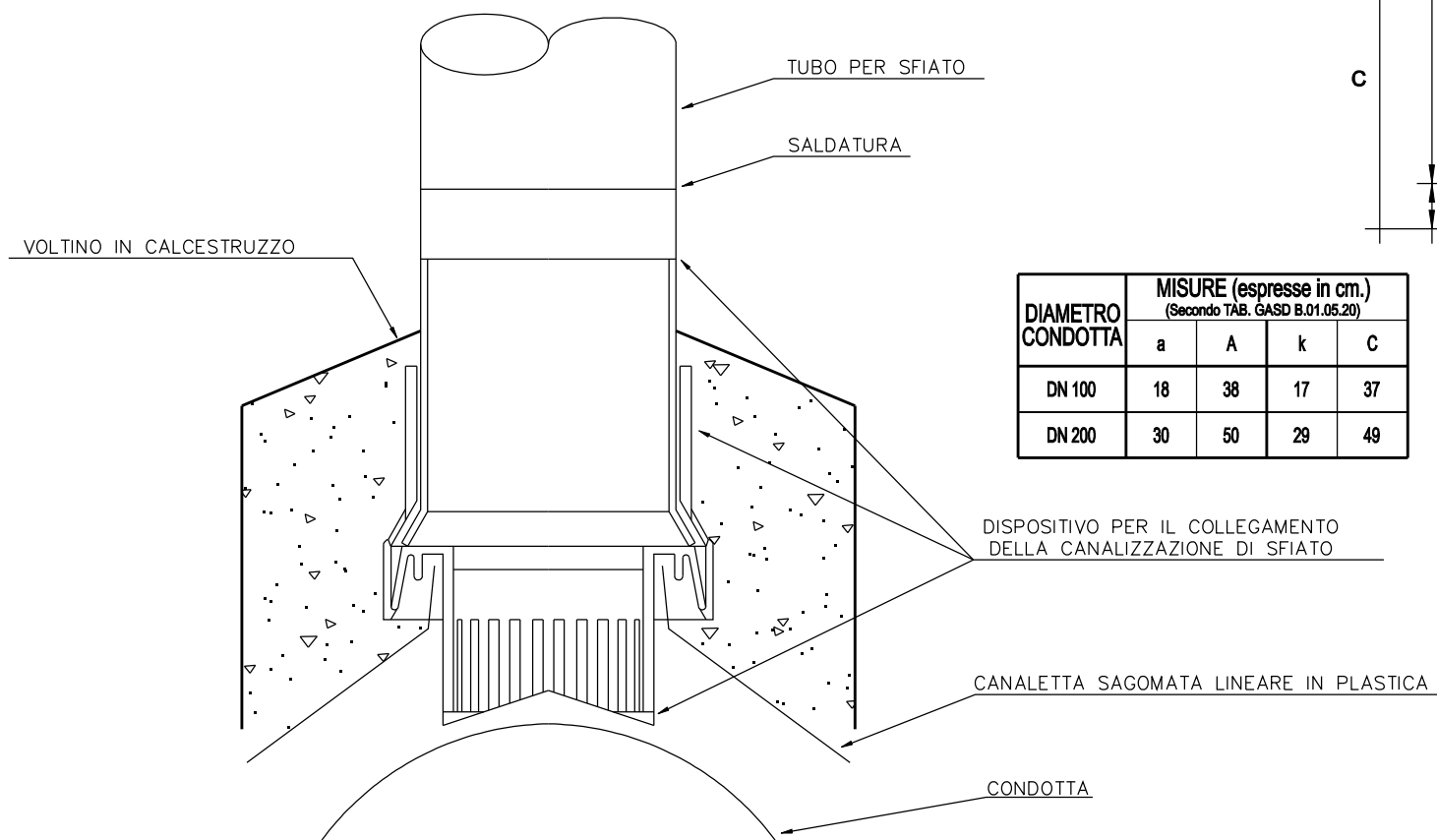
INDICE	DATA	REVISIONI	ELABORATO	VERIFICATO	APPROVATO
0	NOV. 2013	EMISSIONE	GTN ENGINEERING		
Met. POTENZIAMENTO ALLACCIAMENTO COMUNE DI ARESE DN 200 (8"), DP 12bar Metanodotto CASOREZZO-PARABIAGO-VAREDO VARIANTE DN 200 (8") PER RIFACIMENTO STACCO, DP 12bar Metanodotto ALLACCIAMENTO SAN DOMENICO SAVIO VARIANTE DN 100 (4") PER RIFACIMENTO STACCO, DP 12bar NEL COMUNE DI ARESE (MI)			DIS. N° STD-014		
TUBO DI PROTEZIONE E PARTICOLARI DI MONTAGGIO TUBO DI SFIATO			Comm. NR/10018/R-L01		
INDICE 0			Scala		
Sostituisce il			Sostituito dal		

Il presente disegno è di proprietà aziendale - La Società tutelerà i propri diritti a termine di legge.

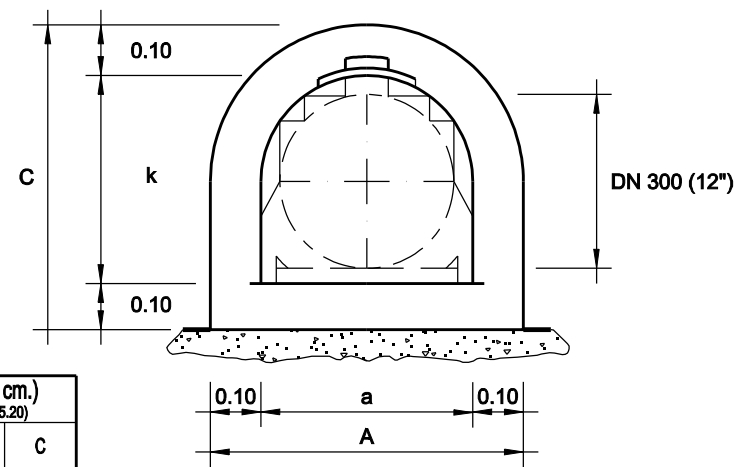


Sez. A-A

Sez. B-B

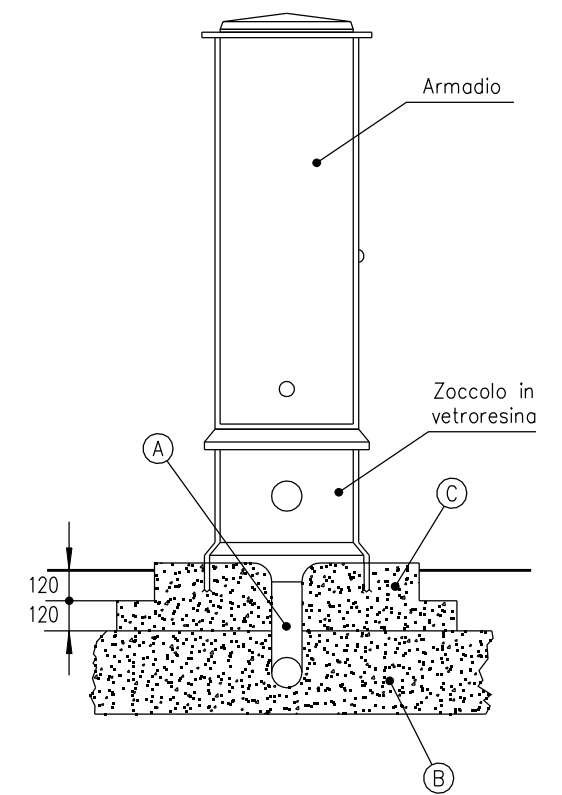
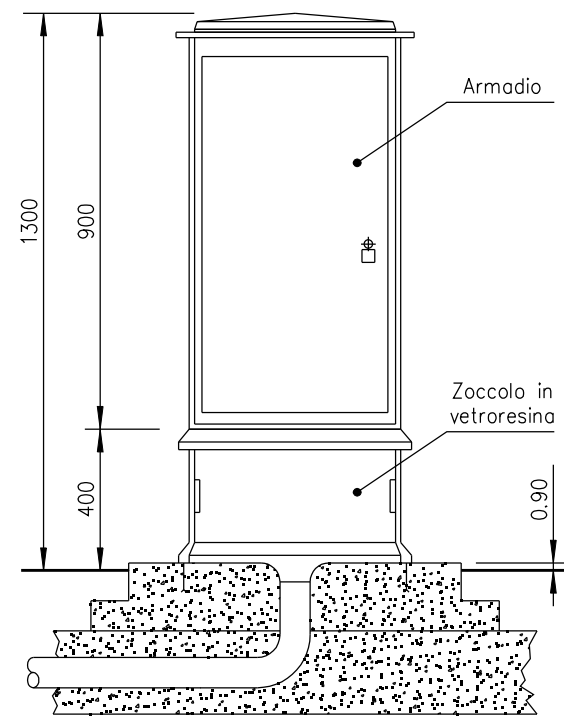
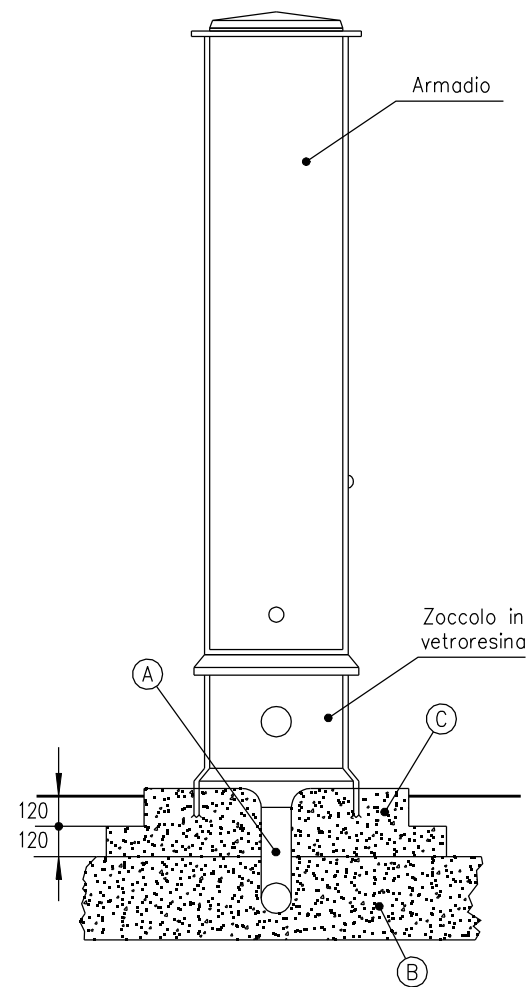
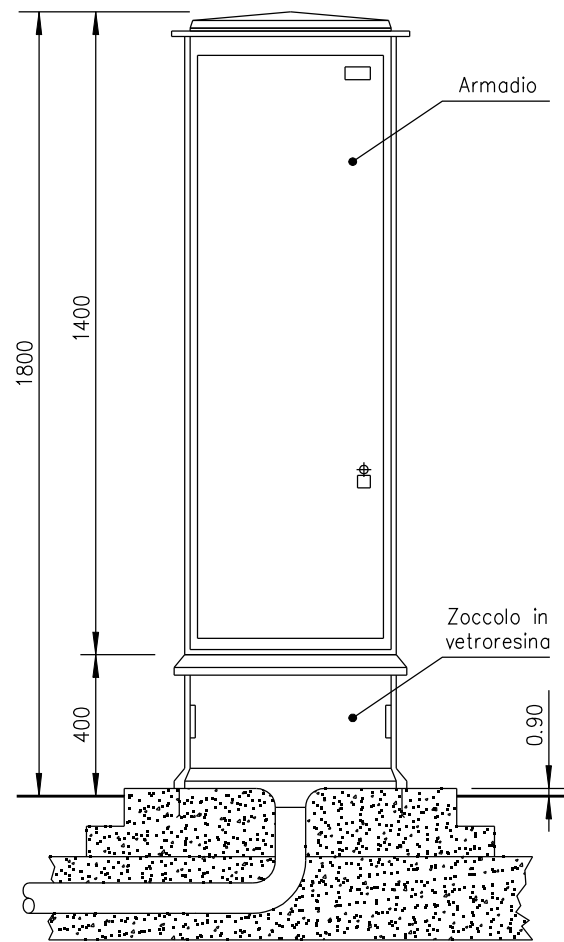


DIAMETRO CONDOTTA	MISURE (esprese in cm.) (Secondo TAB. GASD B.01.05.20)			
	a	A	k	C
DN 100	18	38	17	37
DN 200	30	50	29	49

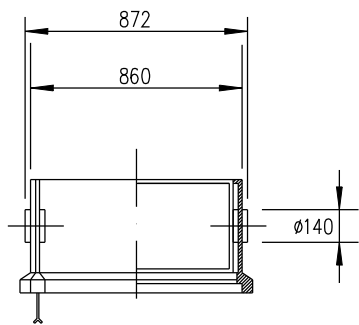


LE MISURE SONO ESPRESSE IN METRI

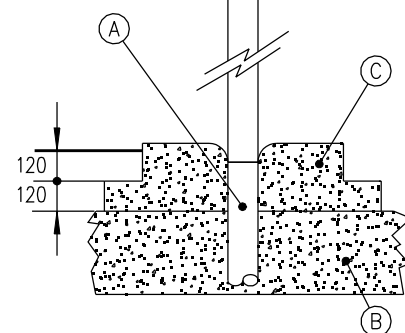
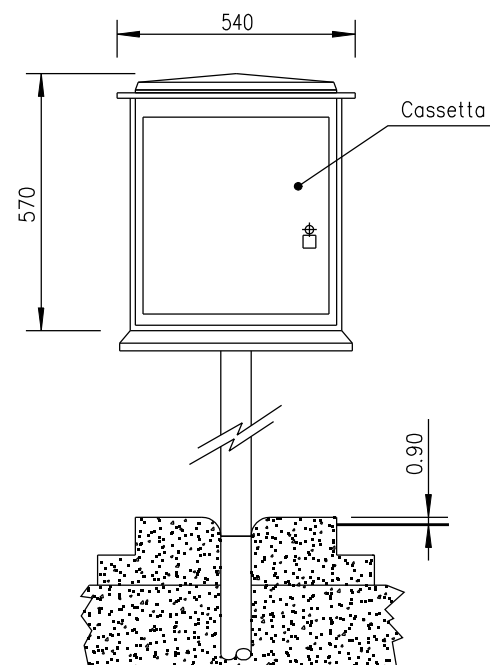
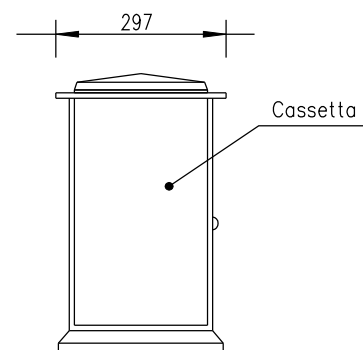
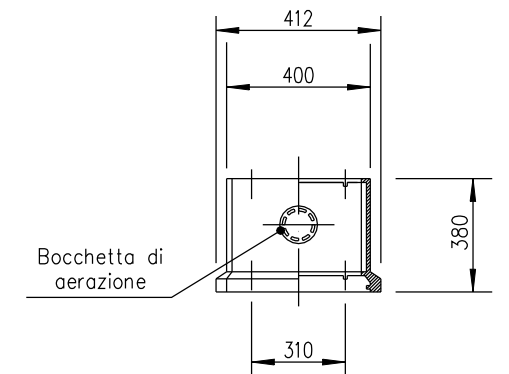
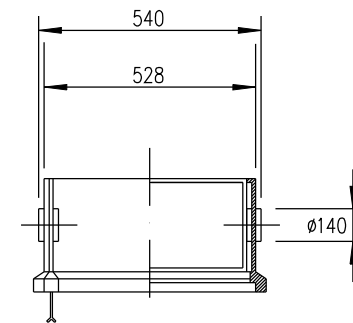
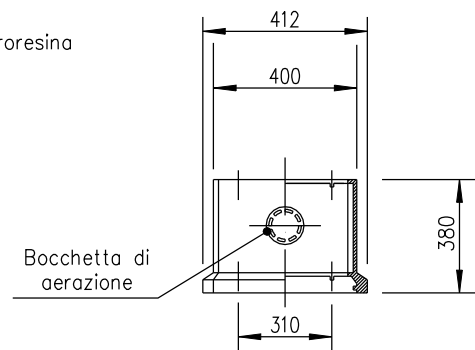
0	NOV. 2013	EMISSIONE	GTN ENGINEERING		
INDICE	DATA	REVISIONI	ELABORATO	VERIFICATO	APPROVATO
					DIS. N.: STD-015
Met. POTENZIAMENTO ALLACCIAMENTO COMUNE DI ARESE DN 200 (8"), DP 12bar Metanodotto CASOREZZO-PARABIAGO-VAREDO VARIANTE DN 200 (8") PER RIFACIMENTO STACCO, DP 12bar Metanodotto ALLACCIAMENTO SAN DOMENICO SAVIO VARIANTE DN 100 (4") PER RIFACIMENTO STACCO, DP 12bar NEL COMUNE DI ARESE (MI)					Comm.: NR/10018/R-L01
CUNICOLO IN CALCESTRUZZO SENZA ARMATURA REALIZZATO IN OPERA SU CANALETTA SAGOMATA IN PLASTICA					INDICE: 0 Scala: Sostituisce il Sostituito dal



Zoccolo in vetroresina



Zoccolo in vetroresina



- A) Tubo in resina sintetica \varnothing 80 mm
- B) Sottofondo di calcestruzzo a 150 kg/m³ di cemento R325
- C) Fondazione di calcestruzzo a 300 kg/m³ di cemento R325

LE MISURE SONO ESPRESSE IN MILLIMETRI

INDICE	DATA	EMISSIONE	REVISIONI		
0	NOV. 2013	EMISSIONE	ELABORATO	VERIFICATO	APPROVATO
Met. POTENZIAMENTO ALLACCIAMENTO COMUNE DI ARESE DN 200 (8"), DP 12bar Metanodotto CASOREZZO-PARABIAGO-VAREDO VARIANTE DN 200 (8") PER RIFACIMENTO STACCO, DP 12bar Metanodotto ALLACCIAMENTO SAN DOMENICO SAVIO VARIANTE DN 100 (4") PER RIFACIMENTO STACCO, DP 12bar NEL COMUNE DI ARESE (MI)			DIS. N°: STD-016 Comm. NR/10018/R-L01		
ARMADIO DI CONTROLLO IN VETRORESINA			Sostituisce il Sostituito dal		